

Miniexcavadora Hidráulica

303E CR



Motor

Potencia bruta	18,5 kW	24,8 hp
Potencia neta	17,5 kW	23,5 hp

Peso

Peso en orden de trabajo con techo	3.310 kg	7.297 lb
Peso en orden de trabajo con cabina	3.530 kg	7.782 lb

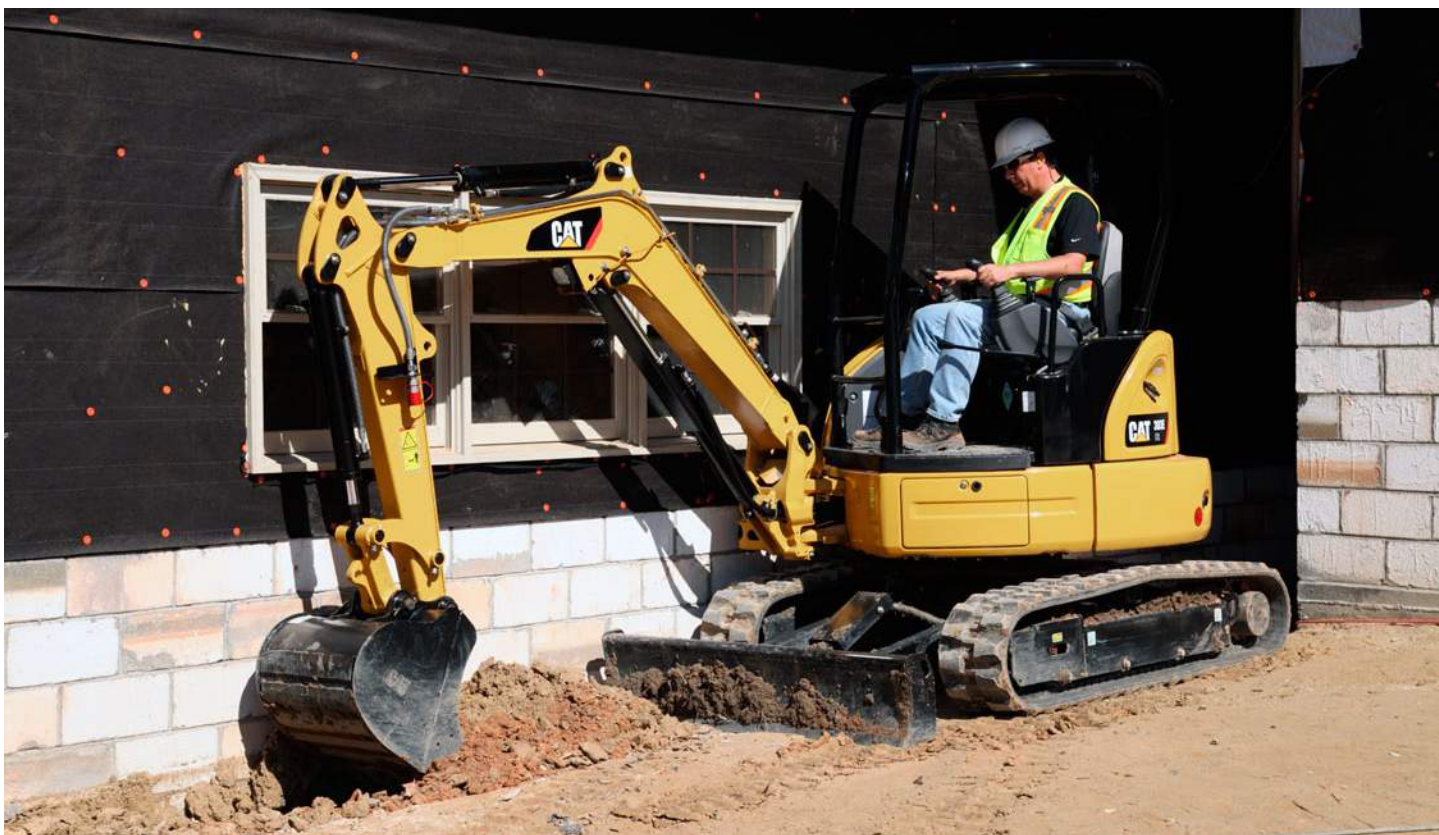
***La Miniexcavadora
Hidráulica Cat®
303E CR proporciona
alto rendimiento,
durabilidad y
versatilidad en un
diseño compacto
que le permite
trabajar en una
variedad de
aplicaciones.***

Contenido

Excelente rendimiento en un tamaño compacto	4
Productividad y durabilidad	5
Una experiencia operacional superior	6
Acceso simple para el servicio y el mantenimiento.....	7
Respaldo y soluciones inigualables.....	8
Especificaciones.....	9
Equipos estándar	11







Excelente rendimiento en un tamaño compacto

Un diseño compacto y eficiente proporciona una potencia superior.



Radio compacto

El modelo 303E le permite cambiar fácilmente de posición en un espacio reducido y aumentar la productividad general. Se ha mejorado el movimiento eficiente como resultado del giro limitado de la cola y del diseño de la pluma giratoria.



Transporte

Con un peso en orden de trabajo de 3.200 kg (7.055 lb) y un ancho de 1.550 mm (60"), el modelo 303E es fácil de cargar y conectar a un remolque con puntos de amarre, lo que le permite llegar al sitio de trabajo con mayor rapidez.



Ahorro de combustible

El modelo 303E, impulsado por el Motor C1.3, ofrece el rendimiento y la potencia necesarios para el trabajo con un consumo mínimo de combustible.

Productividad y durabilidad

Diseñado para ofrecer fiabilidad.



Sistema hidráulico auxiliar

El modelo 303E está listo para el trabajo. El martillo y las tuberías bidireccionales con conexiones de desconexión rápida son estándar en todas las máquinas.

Las desconexiones rápidas se ubican cerca de la herramienta para reducir la longitud de la manguera y disminuir los costos de posesión y operación relacionados con el reemplazo de la manguera.

Los tendidos de mangueras proporcionan una protección superior y los protectores del cilindro disminuyen la posibilidad de daños a la máquina.

Brazo listo para instalación de tenaza

La máquina está configurada con soportes y válvulas de alivio para un montaje sencillo y económico de una tenaza hidráulica.

Hoja topadora

La hoja topadora duradera y su función de posición libre proporcionan el diseño necesario y la capacidad para aumentar la eficiencia total. Las aplicaciones de acabado y nivelación del suelo son rápidas y fáciles de usar gracias a una palanca sencilla que controla la operación de la hoja en su totalidad: movimiento hacia arriba, hacia abajo y posición libre.

Entorno de trabajo espacioso y ergonómico

En el diseño de todas las máquinas Cat, consideramos la seguridad y la comodidad.

El asiento con suspensión ajustable, el cinturón de seguridad retráctil y los posamuñecas ajustables le permiten personalizar la estación del operador, con el fin de satisfacer sus necesidades. El control de palanca universal y las palancas de desplazamiento con un diseño ergonómico reducen la fatiga y aumentan la productividad.

El selector de control de patrón y el panel de indicadores informativo son fáciles de usar y garantizan una operación óptima.

El sistema de intertraba Cat ayuda a mantener la seguridad en el sitio de trabajo. Cuando la palanca de traba hidráulica se encuentra en la posición hacia arriba no se pueden usar las funciones de operación, lo que incluye la función de desplazamiento.

Alarma de desplazamiento: una característica estándar de seguridad. Una alarma sonora advierte a los operadores del sitio de trabajo con respecto al desplazamiento de una máquina (optativo en Europa).

La certificación de protección superior/ROPS (Roll Over Protection System, Sistema de Protección Contra Vuelcos)/TOPS (Tip-Over Protection Structure, Estructura de Protección Contra Vuelcos) garantiza que la máquina se encuentra preparada para protegerlo.

**La unidad de la cabina incluye una puerta deslizante y una ventana frontal con posibilidad de apertura y ventana inferior desmontable.*



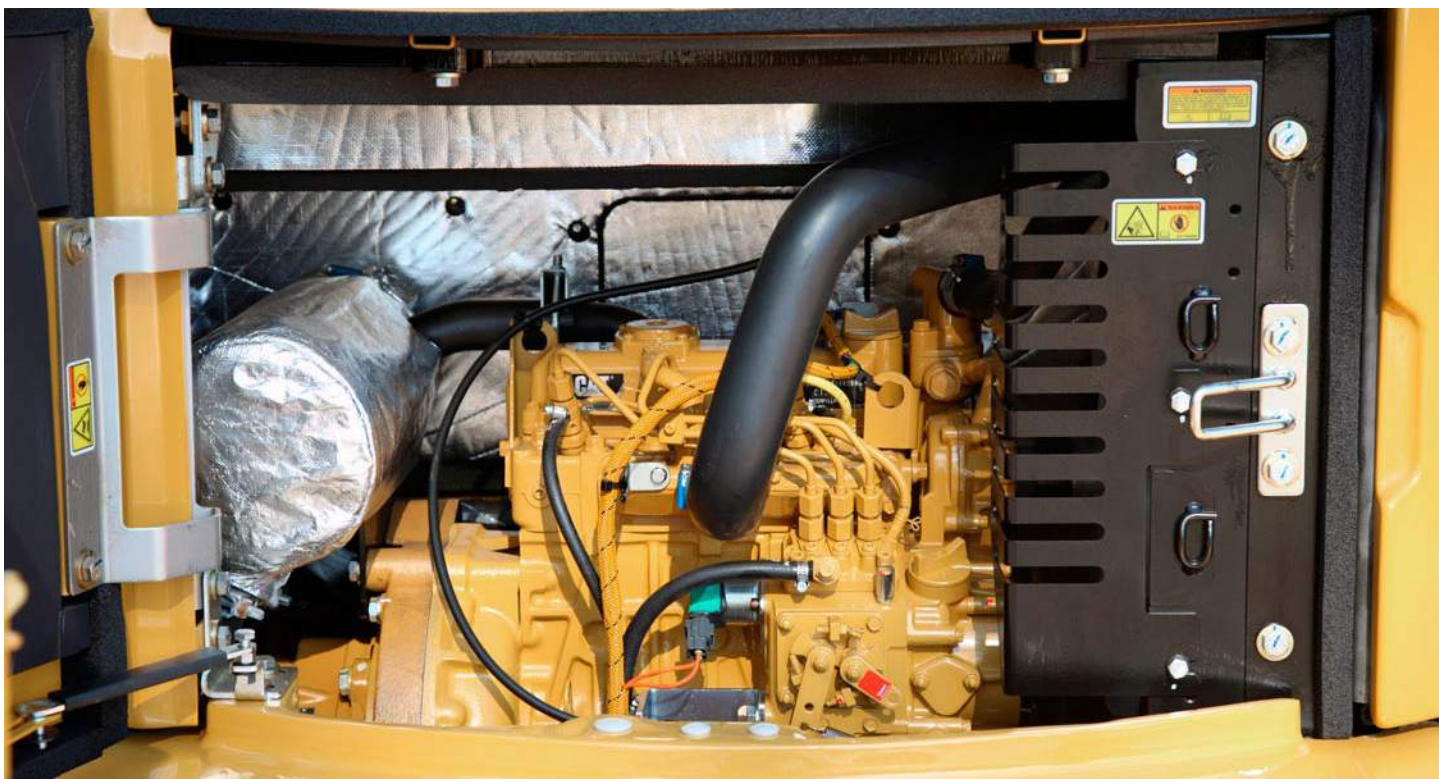
Una experiencia operacional superior

Seguridad y comodidad durante todo el día.



Acceso simple para el servicio y el mantenimiento

Bajo costo de posesión



Fácil acceso al mantenimiento e intervalos de servicio prolongados

El fácil acceso a los puntos de revisión para el mantenimiento diario garantiza que la máquina se mantiene en su estado original y puede completar cualquier tarea.

El capó del motor y el capó hidráulico son fáciles de abrir y ofrecen una excelente visibilidad y comodidad para acceder a los puntos de revisión.

Un período de cambio de 500 horas para el aceite y el filtro del motor disminuye los costos de operación y el tiempo de inactividad de la máquina.

El fácil acceso a la revisión y el llenado del aceite del motor, al filtro de aceite del motor montado verticalmente, al motor de arranque y al alternador, así como al radiador y al enfriador de aceite, dan como resultado un proceso de limpieza más simple y tiempos de mantenimiento reducidos.

Respaldo y soluciones inigualables

Equipo, servicio y accesorios para satisfacer sus necesidades.



Soluciones personalizadas para cualquier aplicación

Se dispone de una gama de herramientas para aprovechar la versatilidad de la máquina. Todas las herramientas están adaptadas a la máquina para optimizar el rendimiento y proporcionar un excelente valor mediante una alta productividad y una larga vida útil.



Respaldo al cliente en el que puede confiar

Su distribuidor Cat está preparado para proporcionarle la ayuda que necesite durante el proceso de decisión de compra y respaldo después de la compra.

Los paquetes de financiación son flexibles para ajustarse a sus necesidades.

Una disponibilidad superior de piezas le permite mantener el ritmo de trabajo.



Especificaciones de la Miniexcavadora Hidráulica 303E CR

Motor

Modelo del motor	Cat C1.3	
Potencia neta nominal a 2.400 rpm		
ISO 9249/EEC 80/1269	17,5 kW	23,5 hp
Potencia bruta		
ISO 14396	18,5 kW	24,8 hp
Calibre	78 mm	3,1"
Carrera	88 mm	3,5"
Cilindrada	1,26 L	77 pulg ³

Pesos*

Peso en orden de trabajo con techo	3.310 kg	7.297 lb
Peso en orden de trabajo con cabina	3.530 kg	7.782 lb

*El peso incluye contrapeso, cadenas de caucho, cucharón, operador, tanque de combustible lleno y tuberías auxiliares.

Sistema de desplazamiento

Velocidad de desplazamiento: alta	4,5 km/h	2,8 mph
Velocidad de desplazamiento: baja	2,4 km/h	1,5 mph
Fuerza máxima de tracción: velocidad alta	15,2 kN	3.417 lb
Fuerza máxima de tracción: velocidad baja	30,9 kN	6.946 lb
Presión sobre el suelo	32,2 kPa	4,6 lb/pulg ²
Rendimiento en pendientes (máximo)	30°	

Capacidades de llenado de servicio

Sistema de enfriamiento	4,7 L	1,2 gal EE.UU.
Aceite del motor	5,7 L	1,5 gal EE.UU.
Tanque de combustible	45 L	11,8 gal EE.UU.
Tanque hidráulico	47 L	12,4 gal EE.UU.
Sistema hidráulico	65 L	17,2 gal EE.UU.

Sistema hidráulico

Sistema hidráulico con detección de carga y con bomba de pistones de desplazamiento variable		
Flujo de la bomba a 2.400 rpm	87,6 L/min	23,1 gal EE.UU./min
Presión de operación: equipo	245 bar	3.553 lb/pulg ²
Presión de operación: desplazamiento	245 bar	3.553 lb/pulg ²
Presión de operación: rotación	181 bar	2.625 lb/pulg ²
Circuito auxiliar: primario (186 bar/2.734 lb/pulg ²)	60 L/min	15,9 gal EE.UU./min
Circuito auxiliar: secundario (174 bar/2.524 lb/pulg ²)	27 L/min	7,1 gal EE.UU./min
Fuerza de excavación: brazo (estándar)	16,6 kN	3.731 lb
Fuerza de excavación: cucharón	28,4 kN	6.384 lb

Sistema de rotación

Velocidad de rotación de la máquina	9 rpm
Rotación de la pluma: izquierda*	80°
Rotación de la pluma: derecha	50°

*Freno automático de la rotación, aplicado por resorte y con liberación hidráulica.

Hoja

Ancho	1.550 mm	60"
Altura	335 mm	13"
Profundidad de excavación	472 mm	19"
Altura de levantamiento	402 mm	16"

Tren de rodaje

Cantidad de rodillos portadores	3
Cantidad de rodillos de cadena	3
Tipo de rodillo de cadena	Brida doble

Certificación: cabina y techo

Estructura de Protección en Caso de Vuelcos (ROPS)	ISO 12117-2
Estructura de Protección en Caso de Vuelcos (TOPS)	ISO 12117
Protector superior	ISO 10262 (nivel I)

Capacidades de levantamiento a nivel del suelo*

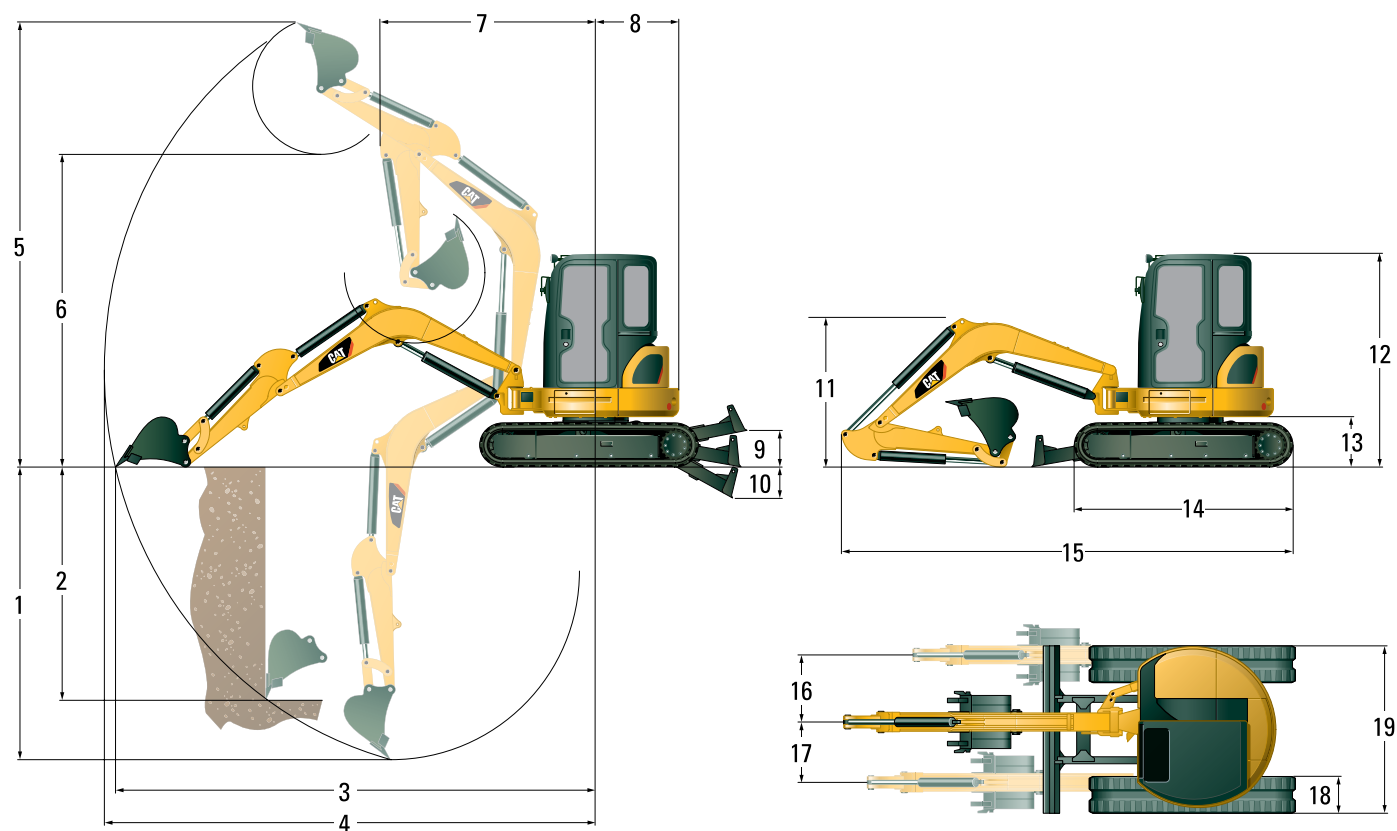
Radio del punto de levantamiento	3.000 mm (9' 8")		4.000 mm (13' 1")	
	Delantero	Lateral	Delantero	Lateral
Con la hoja bajada	kg (lb)	1.170 (2.580)	540 (1.191)	670 (1.477)
Con la hoja levantada	kg (lb)	570 (1.257)	480 (1.058)	280 (617)

*Las cargas anteriores cumplen con el estándar de clasificación ISO 10567:2007 para la capacidad de levantamiento de excavadoras hidráulicas y no exceden el 87 % de la capacidad de levantamiento hidráulico ni el 75 % de la capacidad de equilibrio estático. El peso del cucharón excavador no se incluye en esta tabla. Las capacidades de levantamiento corresponden a un brazo estándar.

Especificaciones de la Miniexcavadora Hidráulica 303E CR

Dimensiones

Todas las dimensiones son aproximadas.



1	Profundidad de excavación	2.750 mm	108"
2	Pared vertical	1.960 mm	77"
3	Alcance máximo a nivel del suelo	4.810 mm	189"
4	Alcance máximo	4.950 mm	195"
5	Altura máxima de excavación	4.530 mm	178"
6	Espacio libre máximo de descarga	3.150 mm	124"
7	Alcance de la pluma	2.110 mm	83"
8	Giro de la cola	890 mm	35"
9	Altura máxima de la hoja	402 mm	16"
10	Profundidad máxima de la hoja	472 mm	19"
11	Altura de la pluma en posición de embarque	1.590 mm	63"
12	Altura de embarque O/A	2.500 mm	98"
13	Altura del cojinete de rotación	565 mm	22"
14	Longitud del tren de rodaje O/A	2.210 mm	87"
15	Longitud de embarque O/A	4.470 mm	176"
16	Rotación de la pluma a la derecha	825 mm	32"
17	Rotación de la pluma a la izquierda	610 mm	24"
18	Ancho de la zapata/correa de la cadena	300 mm	12"
19	Ancho de cadena O/A	1.550 mm	60"

Equipos estándar

Los equipos estándar pueden variar. Consulte a su distribuidor Cat para obtener más detalles.

- Tuberías hidráulicas auxiliares de 1 dirección y de 2 direcciones (función combinada)
- Posabrazos ajustables
- Alternador
- Freno de estacionamiento de rotación automática
- Dos velocidades de desplazamiento automáticas
- Desconexiones rápidas de tuberías auxiliares
- Protector del cilindro de la pluma
- Luz de trabajo montada en la cabina
- Techo con protector superior ISO 10262 (nivel 1), ROPS ISO 12117-2 y TOPS ISO 12117
- Gancho para ropa
- Posavasos
- Cambiador del patrón de control
- Hoja topadora con función libre
- Pedales de desplazamiento
- Medidores o indicadores de nivel de combustible, temperatura del refrigerante del motor, horómetro, presión del aceite de motor, filtro de aire, alternador y bujías e intervalos de servicio
- Bocina
- Enfriador de aceite hidráulico
- Cáncamo de levantamiento en el varillaje del cucharón (equipo estándar en todas las regiones, excepto en Europa)
- Caja de almacenamiento trabable
- Uniones del pasador de varillaje de bajo mantenimiento
- Batería libre de mantenimiento
- Cadena de caucho
- Cinturón de seguridad retráctil
- Brazo estándar
- Asiento con suspensión, recubierto en vinilo
- Brazos "listos para instalación de tenaza"
- Alarma de desplazamiento (optativa en Europa)

Equipos optativos

Los equipos optativos pueden variar. Consulte a su distribuidor Cat para obtener más detalles.

- Enchufe de baliza para máquinas con techo
- Luz montada en la pluma
- Cabina, protector superior ISO 10262 (nivel 1), ROPS ISO 12117-2 y TOPS ISO 12117
- Asiento con suspensión y respaldo alto, recubierto con tela
- Acoplador rápido mecánico
- Espejos para la cabina y el techo
- Cadena de acero

ASHQ7477 (06-2015)
(Traducción: 07-2015)

Para obtener más información acerca de los productos Cat, los servicios del distribuidor y las soluciones de la industria, visítenos en el sitio web **www.cat.com**

© 2015 Caterpillar

Todos los derechos reservados

Los materiales y las especificaciones están sujetos a cambio sin previo aviso. Las máquinas que aparecen en las fotografías pueden incluir equipos adicionales. Consulte a su distribuidor Cat para conocer las opciones disponibles.

CAT, CATERPILLAR, SAFETY.CAT.COM, sus respectivos logotipos, el color "Caterpillar Yellow" y la imagen comercial de "Power Edge", así como la identidad corporativa y de producto utilizadas en la presente, son marcas registradas de Caterpillar y no pueden utilizarse sin autorización.

