

# 320

## EXCAVADORA HIDRÁULICA



**Potencia del Motor**  
**Peso en orden de trabajo**

117 kW (157 hp)  
22.000 kg (48.500 lb)

El motor Cat® C7.1 ACERT™ cumple con las normas de emisión China III para uso fuera de carretera (TIER 3 de EPA de los Estados Unidos y Etapa IIIA de la Unión Europea).



## EXCAVADORAS DE PRÓXIMA GENERACIÓN

La nueva línea de Excavadoras Cat® fue diseñada con un nuevo enfoque para las familias de equipos que le ofrece:

- + MÁS OPCIONES DE MODELOS
- + MÁS TECNOLOGÍAS DE SERIE
- + MÁS NIVELES DE PRECIOS

Listas para ayudarle a fortalecer su negocio, las Excavadoras Cat le ofrecen nuevas formas para realizar gran parte del trabajo al menor costo, lo que significa más dinero en su bolsillo.



# LA NUEVA CAT® 320

ELEVANDO EL ESTÁNDAR

**LA CAT 320** sube la barra de la eficiencia y del ahorro de combustible en esta clase de tamaño. Con un mayor nivel de tecnología estándar equipada de fábrica de la industria, una nueva cabina enfocada en la comodidad y la productividad del operador, además de un menor costo de combustible y mantenimiento, la 320 establecerá un nuevo ritmo de productividad y ganancia en sus actividades.



## AUMENTO DE EFICIENCIA HASTA EN UN 45%<sup>1</sup>

La Excavadora Cat 320 ofrece el mayor nivel de la industria con tecnología estándar equipada de fábrica, la cual incluye Cat GRADE con 2D, GRADE con Assist y Payload.

## REDUCCIÓN DEL CONSUMO DE COMBUSTIBLE HASTA EN UN 20%<sup>2</sup>

La combinación precisa de una menor velocidad del motor y una mayor bomba hidráulica ofrecen un rendimiento superior con un menor consumo de combustible.

## MENORES COSTOS DE MANTENIMIENTO HASTA EN UN 15%<sup>3</sup>

Los intervalos extendidos y más sincronizados de mantenimiento aumentan el tiempo de actividad y reducen los costos en comparación con la 320D2.

<sup>1</sup> Mejoras en la eficiencia del operador en comparación con los métodos tradicionales de nivelación.

<sup>2</sup> En comparación con la 320D2.

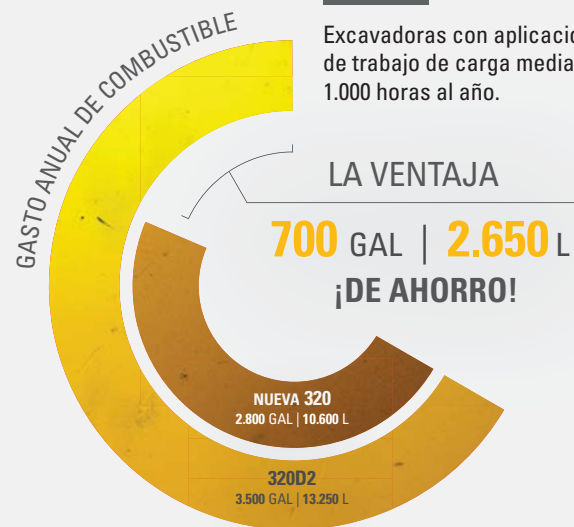
<sup>3</sup> Disminución de costos en base a 12.000 horas de funcionamiento.



## LA EFICIENCIA DEL COMBUSTIBLE PERMITE UN MAYOR AHORRO

### ESCENARIO:

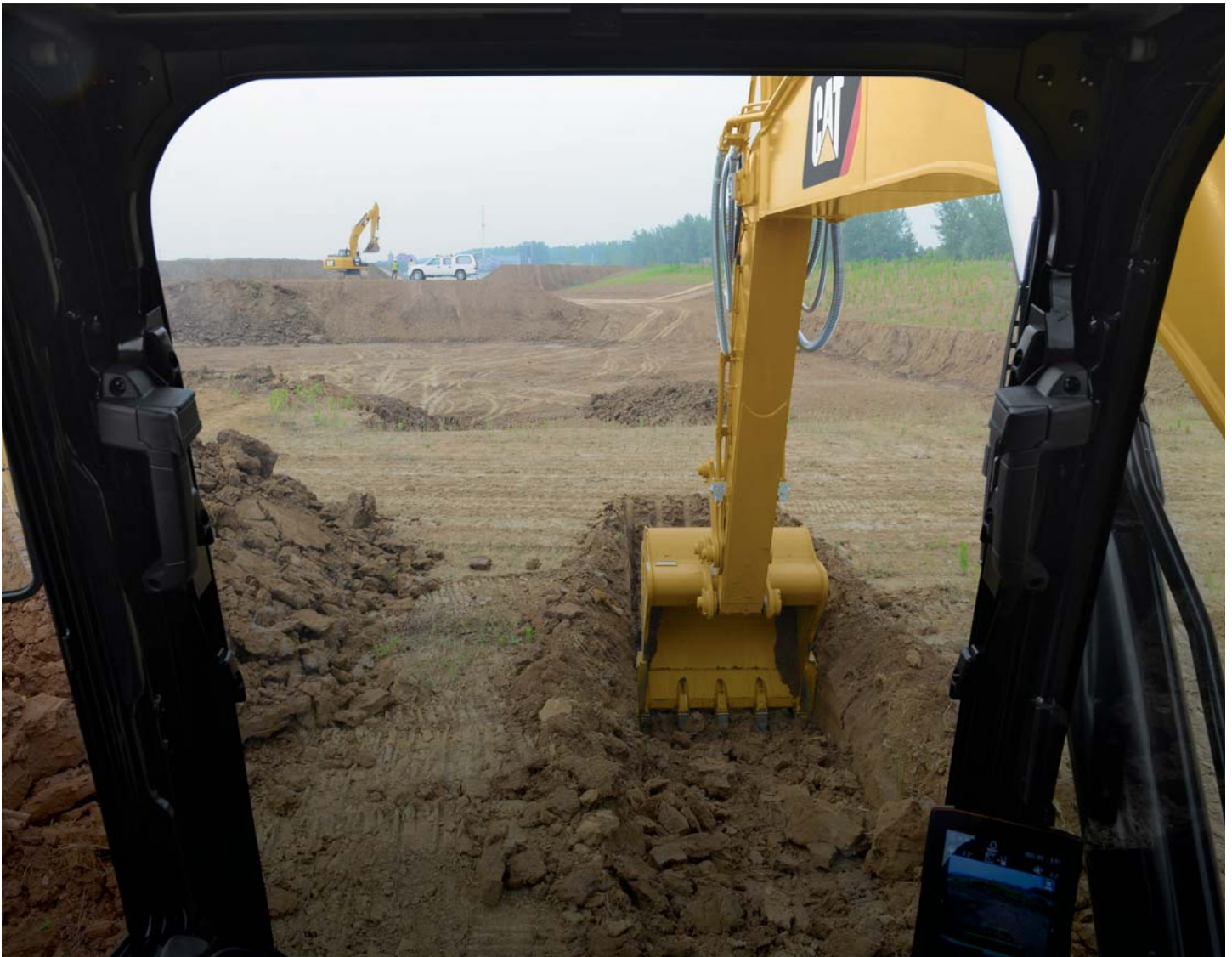
Excavadoras con aplicaciones de trabajo de carga mediana, 1.000 horas al año.



### CÁLCULO:

**320D2:**  
 $3,5 \text{ GAL/HR} \times 1.000 \text{ HR/AÑO} = 3.500 \text{ GAL/AÑO}$   
 $13,25 \text{ L/HR} \times 1.000 \text{ HR/AÑO} = 13.250 \text{ L/AÑO}$

**NUEVA 320:**  
 $(3,5 \text{ GAL/HR} \times 80\%) \times 1.000 \text{ HR/AÑO} = 2.800 \text{ GAL/AÑO}$   
 $(13,25 \text{ L/HR} \times 80\%) \times 1.000 \text{ HR/AÑO} = 10.600 \text{ L/AÑO}$



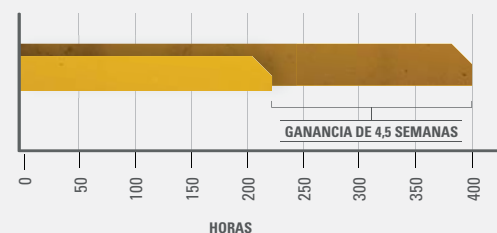
# TECNOLOGÍA ESTÁNDAR CAT CONNECT

REALIZA LAS OBRAS MÁS RÁPIDO  
Y CON MENOS TRABAJO

Es una **ventaja** contar con la tecnología Cat Connect a bordo. Los operadores de todos los niveles de experiencia excavarán, cargarán y nivelarán con más confianza, rapidez y precisión. ¿El resultado? Mayor productividad y menores costos.

¿QUÉ HARÍA CON  
4,5 SEMANAS MÁS?

**45%** GANANCIA CON LA TECNOLOGÍA  
lo que significa la misma cantidad de trabajo pero más rápido



**AÑO ANTERIOR:**

- UTILIZANDO MÉTODOS TRADICIONALES DE NIVELACIÓN

400 horas/año, nivelación con pilotes e inspectores

**PRESENTE AÑO:**

- UTILIZANDO LA NUEVA CAT 320 CON TECNOLOGÍA CAT CONNECT

220 horas/año, con Cat Grade estándar



## AUMENTO EN LA EFICIENCIA DE HASTA UN 45% CON LA TECNOLOGÍA CAT CONNECT

### LAS TECNOLOGÍAS ESTÁNDARES Y FÁCILES DE USAR INCLUYEN:



#### CAT GRADE ESTÁNDAR CON 2D

Cat Grade con 2D ayuda a los operadores a conseguir la nivelación deseada de forma más rápida. Los operadores cortan y llenan de acuerdo a las especificaciones exactas sin exceso de corte. No es necesario contar con inspectores de nivelación, por lo que el área de trabajo es más seguro.



#### CARGA ÚTIL ESTÁNDAR CAT

La tecnología Cat Payload ofrece unos objetivos de carga precisos con un pesaje en movimiento, lo que ayuda a prevenir la sobrecarga/subcarga y a maximizar la eficiencia. El control automatizado ayuda a administrar la producción y a reducir los costos.



#### CAT GRADE ESTÁNDAR CON ASSIST

Los movimientos automatizados de la pluma, el brazo y el cucharón otorgan cortes más precisos con menos esfuerzo. El operador simplemente establece la profundidad y la inclinación en el monitor y activa la excavación con una sola palanca.

#### DISPONIBILIDAD DE MEJORAS OPCIONALES

Cat Grade con Advanced 2D y Cat Grade con 3D aumentan la productividad y amplían las capacidades de nivelación. La nivelación con Advanced 2D añade capacidades de diseño en el terreno por medio de un monitor adicional de pantalla táctil de alta resolución de 10 pulgadas (254 mm). La nivelación con 3D ofrece posicionamiento por GPS y GLONASS para una precisión milimétrica.

# INFORMACIÓN EN TIEMPO REAL CON CAT LINK

## SE ELIMINAN LAS CONJETURAS EN CUANTO AL MANEJO DE SU EQUIPO

El hardware y el software Cat Link (Product Link™ y VisionLink®, respectivamente) trabajan juntos para que la información del equipo esté a su alcance. Tenga acceso en tiempo real a la información de cada máquina de su flota en cualquier lugar de trabajo, sin importar el tamaño de la actividad o las marcas de los equipos que utiliza.



### **PRODUCT LINK™**

Controle la ubicación de los activos, las horas, el consumo de combustible, los códigos de diagnóstico, el tiempo de inactividad y más para mejorar su productividad y reducir sus costos de operación. La conectividad móvil viene de fábrica. La conectividad por satélite está disponible.



### **VISIONLINK®**

Al utilizar la interfaz en línea VisionLink, puede tener una visión común y colectiva de su información, lo que facilita la administración de una flota mixta y la toma de decisiones bien fundadas sobre su equipo.



### **MY.CAT.COM**

También puede acceder a la información del concesionario Caterpillar y Cat en [my.cat.com](http://my.cat.com). Con [My.cat.com](http://my.cat.com) tiene acceso a los horarios de mantenimiento programado, a los registros de las piezas y a los servicios, a la cobertura de garantía y más: con tan sólo iniciar sesión. Además, puede sincronizar directamente a su cuenta VisionLink.

# LA NUEVA CABINA SE ENCARGA DE FACILITAR EL TRABAJO

Los lugares donde los excavadores suelen trabajar son difíciles y desafiantes. Es por eso que es importante que la cabina 320 proteja en gran medida al operador de la fatiga, de las tensiones, de los sonidos y de las temperaturas del trabajo.



## EL NUEVO DISEÑO DEL ASIENTO Y DE LA PALANCA DE MANDO DE LA CONSOLA REDUCEN LA FATIGA

La comodidad y la eficacia del movimiento mantienen a los operadores productivos y alerta durante todo el turno. El nuevo asiento estándar es amplio y ajustable de acuerdo al tamaño de prácticamente cualquier operador. En la versión Deluxe, tenemos el asiento con calefacción y aire acondicionado.



### MONITOR DE PANTALLA TÁCTIL

La mayoría de los ajustes de la máquina pueden ser controlados a través del monitor de pantalla táctil de alta resolución de 8 pulgadas/203 mm (o uno opcional de 10 pulgadas/254 mm). Disponible en 42 idiomas y de fácil acceso desde el asiento, sin girar ni voltear.



### MUEVO MODO SMART

El nuevo modo Smart (una de las tres configuraciones de potencia) ajusta automáticamente el motor y la potencia hidráulica para obtener una mayor eficiencia de combustible, menos potencia al balancear y más potencia para excavar.



### PALANCA DE MANDO AJUSTABLE

La función de la palanca de mando puede ajustarse por medio del monitor. El patrón de la palanca y su respuesta pueden ser personalizados de acuerdo a las preferencias del operador. Todas las preferencias pueden ser guardadas con la ID del operador y son activadas al iniciar sesión.



### BOTÓN DE ENCENDIDO SIN LLAVE

La Cat 320 posee un botón de encendido sin llaves para iniciar el motor. Mayor seguridad para la máquina mediante el uso de códigos de identificación del operador para limitar y rastrear el acceso a la máquina. Los códigos pueden ser ingresados de forma manual, vía Bluetooth® con un llavero o por medio de una aplicación de smartphone.



UN LUGAR DE TRABAJO TRANQUILO Y SEGURO

# PROMUEVE LA CONFIANZA DEL OPERADOR



## CABINA ROPS CON CERTIFICACIÓN ISO

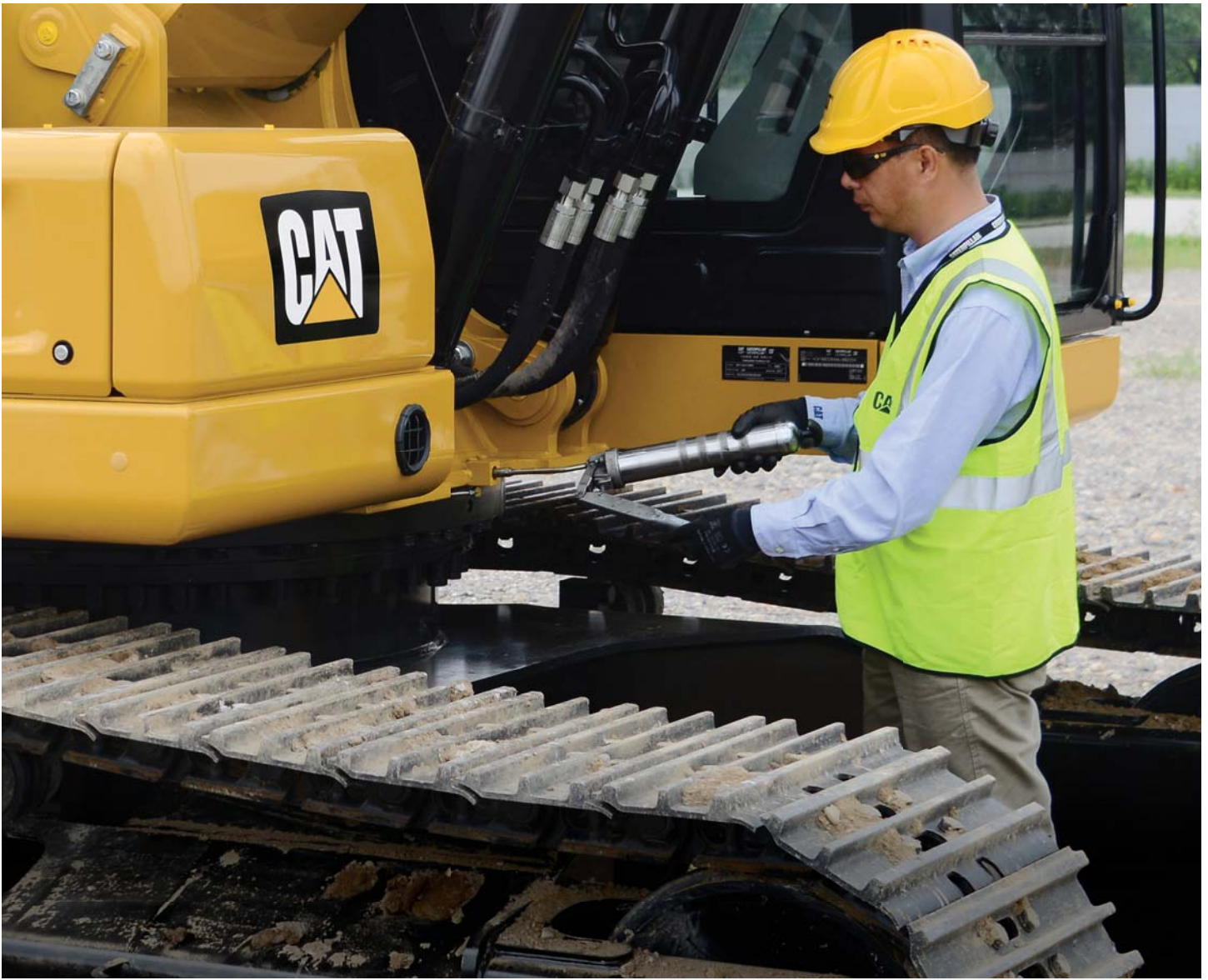
La cabina ROPS con certificación ISO posee supresión de ruido y es hermética. Las ventanas y el perfil frontal inferior de la máquina ofrecen una visibilidad excepcional del lugar de trabajo sin necesidad del esfuerzo de inclinarse constantemente hacia adelante.

## VISIBILIDAD COMPLETA

Una cámara de visión trasera estándar mantiene al operador al tanto de su entorno en todo momento. También está disponible una función opcional de visibilidad de 360°.

## ACCESO, CONECTIVIDAD Y ALMACENAMIENTO FÁCILES

Entre las características de comodidad se incluye una radio Bluetooth integrada, puertos USB para cargar y conectar el teléfono celular, un tomacorrientes de 12V DC y un puerto auxiliar, almacenamiento en la parte posterior, compartimentos superiores y en la consola, y portavasos y portabotellas.



# LAS FUNCIONES DE SEGURIDAD

## PROTEGEN A SU PERSONAL Y A SU EQUIPO

Las revisiones diarias de mantenimiento pueden realizarse con el 100% de los puntos accesibles desde el nivel del suelo, lo que permite que el mantenimiento sea más rápido, fácil y seguro. Los controles incluyen la medición del aceite del motor con la varilla, el filtro separador de agua y combustible, el depósito de agua y combustible, los drenajes de sedimentos y la verificación del nivel del refrigerante del sistema de refrigeración.

### MANTIENE LA EXCAVADORA EN FORMA SEGURA

Use su código PIN en el monitor, el llavero opcional Bluetooth o su smartphone para encender el motor por medio del botón de encendido.

## ⚠ MANTÉNGASE SEGURO TODOS LOS DÍAS

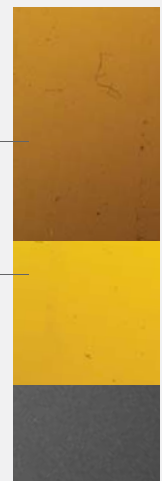
DATO:

La causa #1 de accidentes en el sector de la construcción: **CAÍDAS\***

**49%** DE LAS CAÍDAS PROVOCAN LESIONES GRAVES

**30%** DE LAS CAÍDAS PROVOCAN LA MUERTE

CAÍDAS



NUEVA 320

**100%** MANTENIMIENTO A NIVEL DEL SUELO AYUDA A EVITAR CAÍDAS

\*<https://www.ncbi.nlm.nih.gov/pmc/articles/PMC4962179/>



## PROTECCIÓN EN TODAS LAS DIRECCIONES



**PROTECCIÓN ELECTRÓNICA  
AL GIRO  
(E-WALL SWING)**



**PROTECCIÓN ELECTRÓNICA  
AL FRENTE  
(E-WALL FORWARD)**



**PROTECCIÓN ELECTRÓNICA  
PARA LA CABINA  
(E-WALL CAB PROTECTION)**



**PROTECCIÓN ELECTRÓNICA  
HACIA ARRIBA  
(E-WALL CELLING)**



**PROTECCIÓN ELECTRÓNICA  
HACIA ABAJO  
(E-WALL FLOOR)**

### TECNOLOGÍA DE SERIE 2D E-FENCE

La función de serie 2D E-fence detiene automáticamente el movimiento de la excavadora de acuerdo a los límites que se establezcan en el monitor para realizar el trabajo: límite superior, inferior, lateral y frontal. Esta función protege el equipo de daños y evita tener multas relacionadas con la zonificación o el daño subterráneo de los equipos del servicio público. Los límites automáticos incluso ayudan a evitar la fatiga del operador al reducir la oscilación y la excavación excesivas.



## MENOR COSTO DE MANTENCIÓN HASTA UN 15%

Con intervalos de mantenimiento extendidos y más sincronizados, puede lograr más a menor costo en comparación con la 320D2. Los lugares consolidados de los filtros permiten que el servicio sea más rápido. Los filtros hidráulicos, de aire y del depósito de combustible tienen mayor capacidad y vida útil más duradera.

### LAS REDUCCIONES CLAVES DE LOS COSTOS DEL MANTENIMIENTO INCLUYEN:

- + Lugares consolidados de los filtros para reducir el tiempo del servicio.
- + Múltiples filtros de aceite con intervalos extendidos de mantenimiento, más un nuevo filtro hidráulico de mayor capacidad para retener la suciedad.
- + El nuevo diseño del filtro de aire Cat logra un aumento del 100% de la vida útil en comparación con nuestro filtro anterior.
- + Los intervalos de mantenimiento para los filtros del sistema de combustible están sincronizados para reducir el tiempo de inactividad.



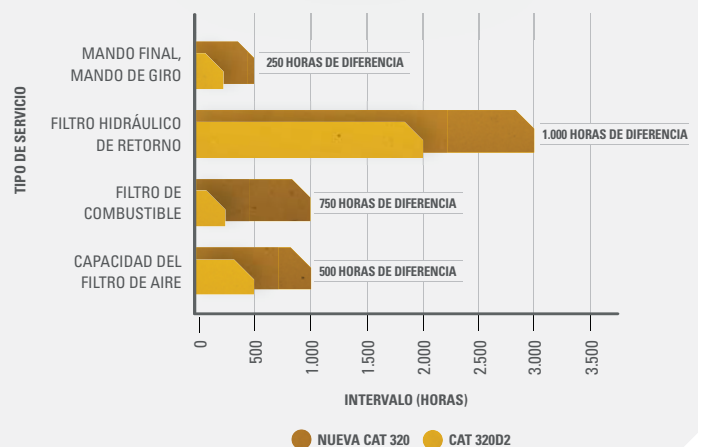
## MENORES PARADAS Y MÁS TRABAJO

CON LA NUEVA 320, UTILIZARÁ

**195 GAL | 736 L** MENOS ACEITE\*

**74** FILTROS MENOS\*

LOS INTERVALOS EXTENDIDOS AUMENTAN EL TIEMPO DE ACTIVIDAD



\*En base a 12.000 horas de actividad.

MEJORE SU PRODUCTIVIDAD Y GANANCIAS

# CON LOS ACCESORIOS CAT

Puede mejorar fácilmente el desempeño de su máquina al utilizar cualquiera de los accesorios Cat. Cada accesorio Cat está diseñado para adaptarse al peso y a la potencia de las Excavadoras Cat para lograr un mejor rendimiento, seguridad y estabilidad.

CUCHARONES



GARFIOS



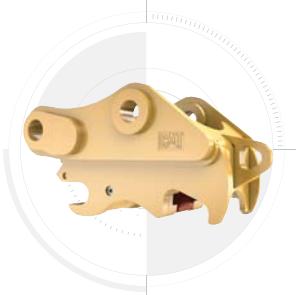
MARTILLOS HIDRÁULICOS



MULTIPROCESADORES



ACOPLADORES RÁPIDOS



RASTRILLOS



DESGARRADORES



PULVERIZADORES SECUNDARIOS



CIZALLAS



PULGARES



PLACAS COMPACTADORAS  
VIBRATORIAS



# ESPECIFICACIONES TÉCNICAS

Visite [cat.com](http://cat.com) para ver todas las especificaciones.

MOTOR	
Modelo del motor	Cat C7.1 ACERT
Potencia bruta – ISO 14396/SAE J1995	118 kW 158 hp
Potencia neta – ISO 9249/SAE J1349	117 kW 157 hp
RPM del motor	
Funcionamiento	1.650 rpm
Desplazamiento	1.800 rpm
Calibre	105 mm 4 pulg
Curso	135 mm 5 pulg
Cilindrada	7,0 L 428 pulg <sup>3</sup>
SISTEMA HIDRÁULICO	
Sistema principal – Flujo máximo (implemento)	429 L/min 113 gal/min
Presión máxima – Equipamiento – Normal	35.000 kPa 5.075 psi
Presión máxima – Desplazamiento	34.300 kPa 4.974 psi
Presión máxima – Corona de giro	26.800 kPa 3.886 psi
PESO DE LA MÁQUINA	
Peso en orden de trabajo	22.000 kg 48.500 lb
Pluma de alcance HG 5,7 m (18'8"), brazo de alcance HD 2,9 m (9'6"), cucharón HG 1,0 m <sup>3</sup> (1,3 yd <sup>3</sup> ), zapatas 600 mm (24"), contrapeso 3,7 mt (8.150 lb)	
CAPACIDADES DE LLENADO	
Tanque de combustible	345 L 86,6 gal
Sistema de enfriamiento	25 L 6,6 gal
Aceite de motor	25 L 6,6 gal
Mando de rotación (cada uno)	5 L 1,3 gal
Mando final (cada uno)	5 L 1,3 gal
Sistema hidráulico (incluido el tanque)	234 L 61,8 gal
Tanque hidráulico	115 L 30,4 gal

DIMENSIONES	
<b>Pluma</b>	<b>Alcance de 5,7 m (18'8")</b>
<b>Brazo</b>	<b>Alcance de 2,9 m (9'6")</b>
<b>Cucharón</b>	<b>1,19 m<sup>3</sup> (1,56 yd<sup>3</sup>)</b>
Altura del transporte (parte superior de la cabina)	2.960 mm 9'9"
Altura del pasamanos	2.950 mm 9'8"
Longitud del transporte	9.530 mm 31'3"
Radio de rotación trasero	2.830 mm 9'4"
Longitud entre el centro de los rodillos	3.650 mm 12'0"
Distancia al suelo	470 mm 1'6"
Ancho de vía	2.380 mm 7'9"
Ancho de transporte – Tren de rodaje de 600 mm (24")	2.980 mm 9'9"
Distancia de contrapeso	1.050 mm 3'5"
RANGOS Y FUERZAS DE OPERACIÓN	
<b>Pluma</b>	<b>Alcance de 5,7 m (18'8")</b>
<b>Brazo</b>	<b>Alcance de 2,9 m (9'6")</b>
<b>Cucharón</b>	<b>1,9 m<sup>3</sup> (1,56 yd<sup>3</sup>)</b>
Profundidad de excavación máxima	6.720 mm 22'1"
Alcance máximo a nivel del suelo	9.860 mm 32'4"
Altura máxima de corte	9.370 mm 30'9"
Altura máxima de carga	6.490 mm 21'4"
Altura mínima de carga	2.170 mm 7'1"
Profundidad máxima de corte de 2.440 mm (8'0") nivel inferior	6.550 mm 21'6"
Profundidad máxima de excavación en pared vertical	5.190 mm 17'0"
Fuerza de excavación del cucharón (ISO)	150 kN 33.811 lbf
Fuerza de excavación del brazo (ISO)	106 kN 23.911 lbf
Fuerza de excavación del cucharón (SAE)	134 kN 30.104 lbf
Fuerza de excavación del brazo (SAE)	103 kN 23.212 lbf

## CARACTERÍSTICAS DE LA CABINA

CARACTERÍSTICA	DESCRIPCIÓN	COMODIDAD	DE LUJO
ROPS	Supresión de ruido estándar	●	●
Monitor de alta resolución	Pantalla táctil de 203 mm (8 pulgadas)	●	●
	Pantalla táctil de 254 mm (10 pulgadas)	x	○
Botón de encendido sin llave	Control del motor	●	●
Selector táctil, teclas de acceso	Control del monitor	●	●
Aire acondicionado	Bi-nivel automático	●	●
Suspensión del asiento con cinturón de seguridad	Ajustable	●	x
	Ajuste del aire	x	●
	Con calefacción	x	●
Consola	3 tipos de regulación de altura	●	x
	Ajustable de forma infinita	x	●
	Inclinación lateral a la izquierda	x	●
Radio con Bluetooth integrado	Con puertos USB	●	●

● - estándar ○ - opcional x - no disponible

# EQUIPAMIENTO ESTÁNDAR Y OPCIONAL

El equipamiento estándar y opcional pueden variar. Consulte a su concesionario Cat para obtener más detalles.

CABINA	ESTÁNDAR	OPCIONAL
ROPS, supresión de ruido estándar	●	
Asiento ajustable de forma mecánica	●	
Asiento con aire acondicionado y calefacción sólo versión <i>Deluxe</i>		●
Monitor LCD de pantalla táctil de alta resolución de 203 mm (8 pulgadas)	●	
Monitor LCD de pantalla táctil de alta resolución de 254 mm (10 pulgadas)		●
TECNOLOGÍA CAT CONNECT	ESTÁNDAR	OPCIONAL
Cat Product Link	●	
Cat GRADE con 2D	●	
Cat GRADE con Advanced 2D <i>no disponible en versión SLR</i>		●
Cat GRADE con 3D <i>no disponible en versión SLR</i>		●
Cat GRADE con Assist	●	
Sistema Cat de medición de carga	●	
MOTOR	ESTÁNDAR	OPCIONAL
Tres modos de potencia seleccionables	●	
Ralentí bajo one-touch con control de velocidad automático del motor	●	
Detención automático del motor al no estar en uso	●	
Capacidad de enfriamiento en alta temperatura de 52° C (125° F)	●	
Capacidad de inicio del motor a temperatura baja -18° C (0° F)	●	
Capacidad de inicio del motor a temperatura baja -32° C (-25° F)		●
Filtro de aire de doble elemento con antefiltros integrados	●	
Ventiladores eléctricos traseros de enfriamiento	●	
Capacidad biodiésel tipo B20	●	
SISTEMA HIDRÁULICO	ESTÁNDAR	OPCIONAL
Circuitos de regeneración de la pluma y el brazo	●	
Pre calentamiento hidráulico automático	●	
Desplazamiento automático de dos velocidades	●	
Válvula de reducción del apilamiento de la pluma y el brazo	●	
Circuito del filtro de retorno del martillo		●
Palancas con control deslizante	●	
Circuito auxiliar de flujo/alta presión		●
Circuito de acoplador rápido para el Pin Grabber Cat		●

PLUMAS Y BRAZOS	ESTÁNDAR	OPCIONAL
Alcance TG de la pluma 5,7 m (18'8"), alcance TG del brazo 2,9 m (9'6")	●	
Pluma SLR 8,85 m (29'0"), brazo SLR 6,28 m (20'7")		●
TREN DE RODAJE Y ESTRUCTURAS	ESTÁNDAR	OPCIONAL
Tren de rodaje de doble garra de 600 mm (24")		●
Tren de rodaje de triple garra de 600 mm (24")	●	
Puntos de amarre del bastidor de base	●	
Contrapeso de 3.700 kg (8.150 lb)	●	
Contrapeso de 4.200 kg (9.300 lb) para el bastidor de base trabajo pesado		●
Contrapeso de 4.700 kg (10.400 lb) para la pluma y el brazo SLR		●
SISTEMA ELÉCTRICO	ESTÁNDAR	OPCIONAL
Dos baterías de 1.000 CCA sin mantenimiento	●	
Cuatro baterías de 1.000 CCA sin mantenimiento		●
Luces LED programables con temporizador	●	
Luz LED en chasis, luces derechas e izquierdas en la pluma, luces en la cabina	●	
SERVICIO Y MANTENIMIENTO	ESTÁNDAR	OPCIONAL
Puertos para la toma de aceite (S-O-S <sup>SM</sup> )	●	
Varillas para medir el aceite del motor a nivel del suelo y de la plataforma	●	
Flash remoto	●	
PROTECCIÓN Y SEGURIDAD	ESTÁNDAR	OPCIONAL
Cámara trasera	●	
Espejo retrovisor derecho	●	
Visibilidad 360°		●
Botón de apagado de motor a nivel del suelo	●	
Pasamanos y asidero al lado derecho	●	
Bocina de señal/advertencia	●	

No todas las características están disponibles en todas las regiones. Consulte a su concesionario local Cat para conocer la oferta específica de opciones disponibles en su región.

Puede obtener más información en los folletos de las especificaciones técnicas de los modelos 320 GC, 320 y 323 que están disponibles en [www.cat.com](http://www.cat.com) o con su concesionario Cat.

# BUILT FOR IT.™

Visite la página web [www.cat.com](http://www.cat.com) para obtener una información más completa sobre los productos Cat, los servicios del concesionario y las soluciones industriales.

© 2017 Caterpillar. Todos los derechos reservados.

VisionLink es una marca registrada de Trimble Navigation Limited, registrada en Estados Unidos y en otros países.

Los materiales y las especificaciones están sujetos a cambios sin previo aviso. Las máquinas en las fotografías pueden incluir equipos adicionales. Visite su concesionario Cat para ver las opciones disponibles.

Sus respectivos logotipos CAT, CATERPILLAR, BUILT FOR IT, la imagen comercial "Caterpillar Yellow" y "Power Edge", así como la identidad corporativa y del producto que se utilizan en este documento, son marcas comerciales de Caterpillar y no pueden utilizarse sin autorización.  
[www.cat.com](http://www.cat.com) [www.caterpillar.com](http://www.caterpillar.com)



ASXQ2332-01  
Reemplaza a ASXQ2332  
Número de  
compilación: 07A

