

330 GC

EXCAVADORA HIDRÁULICA



Potencia del motor

ISO 14396

159 kW (213 hp)

ISO 14396 (DIN)

216 hp (métricos)

Peso en orden de trabajo

28.000 kg (61.700 lb)

Cumple con las normas de emisiones MAR-1 de Brasil y Stage III de China para uso fuera de carretera, equivalentes a Tier 3 de la EPA de EE.UU. y Stage IIIA de la UE.



EXCAVADORAS DE ÚLTIMA GENERACIÓN

Las excavadoras Cat® de última generación le ofrecen más opciones que nunca para su empresa.

- + MÁS OPCIONES DE MODELOS
- + MÁS TECNOLOGÍAS ESTÁNDAR
- + MÁS PUNTOS DE PRECIOS

Con las excavadoras Cat, listas para ayudar a fortalecer el negocio, se ofrecen nuevas formas de realizar la máxima cantidad de trabajo al costo más bajo para que gane más dinero.



LA CAT® 330 GC

FIABLE. CÓMODA. PRODUCTIVA.

La Excavadora Hidráulica Cat 330 GC le ofrece el equilibrio ideal entre rendimiento fiable, características de productividad para el operador y reducción de costos. La Cat 330 GC es una elección inteligente para operaciones en que las prioridades son la alta fiabilidad y el bajo costo por hora.



REDUZCA EL CONSUMO DE COMBUSTIBLE EN HASTA UN 10 %¹

La combinación precisa de bombas hidráulicas más grandes, una válvula de control principal electrónica y ventiladores de enfriamiento controlados electrónicamente ofrece un rendimiento óptimo con un consumo de combustible menor.

TRABAJE CON INTELIGENCIA. AHORRE DINERO.

El modelo Cat 330 GC está equipado con dos modalidades para ayudar a gestionar el consumo de combustible para aplicaciones específicas: modalidad de potencia y modalidad inteligente.

La modalidad de potencia ofrece el máximo de productividad en aplicaciones de alta demanda como la carga de camiones y el zanjado.

La modalidad inteligente ajusta de manera automática la velocidad del motor y la potencia hidráulica para alcanzar la máxima eficiencia de combustible en cada aplicación.

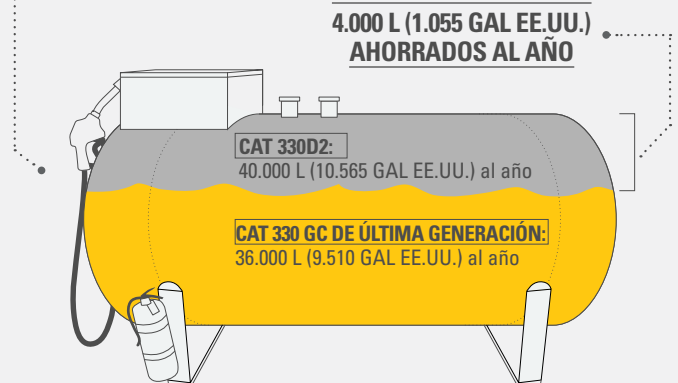
Los operadores pueden configurar y almacenar su preferencia de modalidad de potencia mediante su ID del operador. Los propietarios pueden fijar la modalidad que desean que utilicen los operadores para ayudarlos a gestionar el consumo de combustible.

¹En comparación con el modelo 330D2.

LOS AHORROS DE COMBUSTIBLE SUMAN.

La Excavadora Hidráulica Cat® 330 GC de última generación consume hasta un 10 % menos de combustible que el modelo 330D2.

LA EXCAVADORA HIDRÁULICA CAT 330 GC DE ÚLTIMA GENERACIÓN CONSUME 4.000 L (1.055 GAL EE.UU.) MENOS DE COMBUSTIBLE AL AÑO EN COMPARACIÓN CON EL MODELO CAT 330D2.



SITUACIÓN:

Basado en 2.000 horas de mano de obra al año.

330D2 (PROMEDIO): 20 L (5,3 GAL EE.UU.) POR HORA × 2.000 HORAS/AÑO = 40.000 L (10.565 GAL EE.UU.) AL AÑO.

CAT 330 GC DE ÚLTIMA GENERACIÓN: 18 L (4,8 GAL EE.UU.) POR HORA × 2.000 HORAS/AÑO = 36.000 L (9.510 GAL EE.UU.) AL AÑO; 40.000 L (9.510 GAL EE.UU.) AL AÑO – 36.000 L (8.350 GAL EE.UU.) AL AÑO = 4.000 L (1.055 GAL EE.UU.) AL AÑO.

LA CABINA

FACILITA EL TRABAJO

Los sitios donde generalmente se usan las excavadoras son irregulares y desafiantes. Por este motivo, es importante que la cabina de la 330 GC proteja al operador de la fatiga, los esfuerzos, los sonidos y las temperaturas del trabajo tanto como sea posible.

LA CABINA AYUDA A MANTENER LA SEGURIDAD

La cabina con estructura de protección en caso de vuelcos (ROPS, rollover protective structure) está insonorizada y sellada. Gracias a las ventanas, la parte delantera inferior, el perfil derecho y el lateral de la máquina, se puede obtener una excelente visibilidad del área de trabajo sin necesidad de esforzarse de manera constante para inclinarse hacia adelante.

VISIBILIDAD EN TODAS LAS DIRECCIONES

Las ventanas grandes en el frente, los lados y la parte trasera brindan una excelente visibilidad en todas las direcciones desde el asiento del operador. La estructura ROPS utiliza pilares delanteros de la cabina angostos que permiten un campo de visión más amplio hacia el frente. Además, gracias a la cámara retrovisora estándar y a las laterales situadas a la derecha, los operadores siempre podrán ver lo que se encuentra alrededor de la excavadora.

FÁCIL ACCESO, CONECTIVIDAD Y ALMACENAMIENTO

Varias características de comodidad integradas hacen el trabajo más placentero para los operadores:

- + Radio con Bluetooth® integrado
- + Puertos USB para carga y conectividad telefónica
- + Toma de corriente de 24 V CC
- + Almacenamiento en compartimientos en la parte trasera, la parte superior y la consola
- + Portavasos y portabotellas





PALANCAS UNIVERSALES PERSONALIZABLES

La función de la palanca universal se puede configurar desde el monitor. Se pueden configurar el patrón de la palanca universal y la velocidad de respuesta para que se ajusten a las preferencias del operador. Todas las preferencias se guardan en el ID del operador y se restablecen cuando se inicia sesión.



MONITOR DE PANTALLA TÁCTIL

La mayoría de los ajustes de la máquina pueden controlarse a través del monitor de alta resolución con pantalla táctil de 203 mm/8". Están en 42 idiomas y son fáciles de manejar desde el asiento, por lo que no es necesario darse vuelta o girar para alcanzar los interruptores. El práctico control del selector de la palanca y las teclas de acceso directo también se encuentran en una posición ergonómica en la consola derecha.



ASIENTO Y CONSOLA

La eficacia del movimiento es fundamental para que los operadores continúen siendo productivos y estén atentos durante toda la jornada de trabajo. El asiento de la 330 GC está diseñado para proporcionar comodidad y facilitar la operación. El asiento estándar es amplio y ajustable, por lo que es apto para que cualquier operador trabaje cómodo.



ARRANQUE CON BOTÓN SIN LLAVE

El modelo 330 GC cuenta con un botón para arrancar el motor sin llave. Esto mejora la seguridad de la máquina mediante el uso de códigos ID del operador que restringen el acceso a la máquina y permiten hacer un seguimiento de los accesos. Los códigos se pueden ingresar manualmente o usando una llave a distancia con Bluetooth optativa.



MENOS DE COSTOS DE MANTENIMIENTO EN HASTA UN 25 %

Con intervalos de mantenimiento sincronizados y extendidos, aumentará su producción a un costo menor en comparación con el modelo 330D2. Las ubicaciones consolidadas de los filtros agilizan el servicio. Los filtros hidráulicos, de aire y del tanque de combustible cuentan con una mayor capacidad y una vida útil más prolongada. Es fácil acceder al Manual de Operación y Mantenimiento desde el monitor en la cabina.

LAS REDUCCIONES DE COSTOS DE MANTENIMIENTO CLAVE INCLUYEN LO SIGUIENTE:

- + Filtro hidráulico mejorado con mayor capacidad de retención de suciedad.
- + Filtros de aceite y de combustible con intervalos de mantenimiento extendidos.
- + Filtro de aire avanzado Cat con el doble de capacidad de retención de suciedad de los filtros anteriores.
- + Los ventiladores eléctricos de enfriamiento de alta eficiencia solo funcionan cuando se necesitan y se invierten para mantener los núcleos libres de residuos. Elija entre las configuraciones manual y de inversión automática del ventilador.

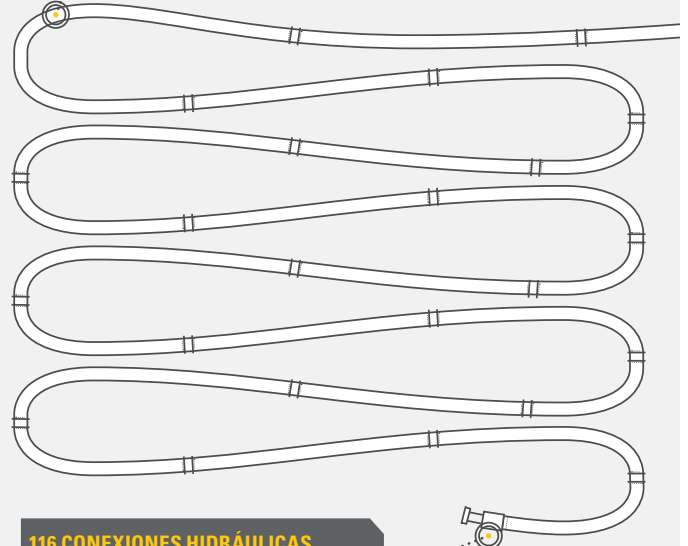
RECORDATORIOS DE SERVICIO MÁS SENCILLOS

Aumente la productividad con los recordatorios de servicio proactivos. Nuestro nuevo sistema de gestión del estado del vehículo alerta al operador con pautas paso a paso sobre el servicio, junto con las piezas necesarias para que no deba enfrentar tiempo de inactividad innecesario.

MENOS RIESGO. MÁS RECOMPENSA.

MENORES POSIBILIDADES DE FUGAS Y DAÑOS CON **MENOS CONEXIONES Y MENOS MANGUERAS.**

LA EXCAVADORA CAT 330 GC DE ÚLTIMA GENERACIÓN TIENE 74 M (243') MENOS DE MANGUERAS HIDRÁULICAS QUE LA CAT 330D2

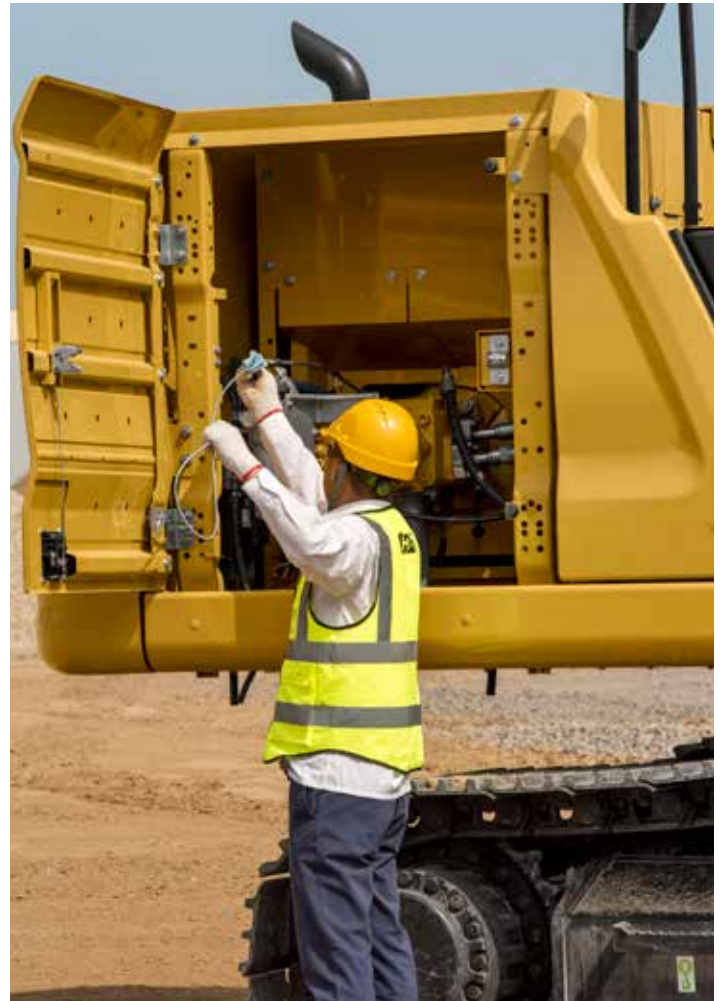


116 CONEXIONES HIDRÁULICAS MENOS QUE LA CAT 330D2

CARACTERÍSTICAS DE SEGURIDAD

CUIDE AL PERSONAL Y AL EQUIPO

Mantenga al personal y al equipo seguros con un acceso a la plataforma superior, una varilla de medición del aceite del motor a nivel del suelo y un sistema de arranque seguro en la Excavadora Cat 330 GC.



ACCESO A LA PLATAFORMA SUPERIOR

Acceda a la plataforma superior desde el punto de ingreso en el lado derecho de la máquina. Los escalones y pasamanos adicionales ofrecen un mayor soporte.

MANTENIMIENTO DIARIO A NIVEL DEL SUELO

Todas las revisiones de mantenimiento diarias pueden realizarse a nivel del suelo, lo que acelera, facilita y hace más seguro el mantenimiento. Los puntos de revisión incluyen la varilla de medición de aceite del motor, el separador de agua del combustible, el agua del tanque de combustible y los drenajes de sedimentos, además de la revisión del nivel de refrigerante del sistema de enfriamiento.

ILUMINACIÓN DE INSPECCIÓN

Realice el trabajo de mantenimiento de forma más fácil y segura con la iluminación de inspección optativa. Con tan solo accionar un interruptor, las luces iluminarán los compartimientos del motor, de la bomba, de la batería y del radiador para mejorar la visibilidad.

TECNOLOGÍA DE ADMINISTRACIÓN DE EQUIPOS CAT

ELIMINA LAS SUPOSICIONES EN EL MOMENTO DE ADMINISTRAR EL EQUIPO

Gracias a la tecnología telemática de administración de equipos Cat, se puede eliminar la complejidad de la administración de los sitios de trabajo mediante la recopilación de datos generados por los equipos, los materiales y las personas, que se presentan en formatos personalizables.



PRODUCT LINK™

Product Link™ recopila datos de manera automática y precisa de los activos, sin importar el tipo ni la marca. A través de las aplicaciones web y móviles, se puede ver en línea la información, como ubicación, horas, consumo de combustible, productividad, tiempo de inactividad, alertas de mantenimiento, códigos de diagnóstico y estado de la máquina.



VISIONLINK®

Acceda a la información en cualquier momento y lugar con VisionLink® y utilícela para tomar decisiones fundamentadas que impulsen la productividad, reduzcan los costos, simplifiquen el mantenimiento y mejoren la seguridad en el sitio de trabajo. Con diferentes opciones de niveles de suscripción, su distribuidor Cat puede ayudarlo a configurar exactamente lo que necesita para conectar la flota y gestionar el negocio sin tener que pagar otras funciones que no desea. Las suscripciones están disponibles con informes mediante celular o satélite (o ambas).

Caterpillar lanza al mercado productos, servicios y tecnologías en cada región con intervalos de tiempo diferentes. Consulte con su distribuidor Cat local para conocer la disponibilidad de tecnologías y las especificaciones.

AUMENTE SU PRODUCTIVIDAD Y GANANCIAS

CON LOS ACCESORIOS CAT

De una manera muy simple, puede ampliar el rendimiento de la máquina si utiliza cualquiera de los accesorios Cat. Cada accesorio Cat se diseñó para adaptarse al peso y a la potencia de las excavadoras Cat y, así, ofrecer mejor rendimiento, seguridad y estabilidad.

CUCHARONES



MARTILLOS HIDRÁULICOS



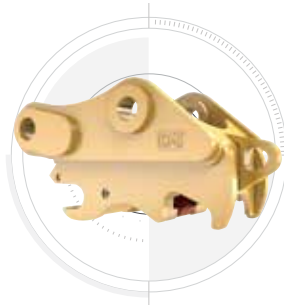
PREVENGA EL DESGASTE DE LOS MARTILLOS

Proteja el martillo contra el sobrecalentamiento y el desgaste rápido. Con la detención automática del martillo, se advierte luego de transcurridos 15 segundos de marcha continua y se apaga después de 30 segundos. Esto extiende la vida útil de la herramienta.

PROCESADORES MÚLTIPLES



ACOPLADORES RÁPIDOS



DESGARRADORES



CIZALLAS



COMPACTADORES DE PLACAS VIBRATORIAS



ESPECIFICACIONES TÉCNICAS

Consulte cat.com para conocer las especificaciones completas.

MOTOR	
Modelo de motor	C7.1 Cat®
Potencia del motor	
ISO 14396	159 kW 213 hp
ISO 14396 (DIN)	216 hp (métricos)
Potencia neta	
ISO 9249	157,8 kW 212 hp
ISO 9249 (DIN)	215 hp (métricos)
Calibre	105 mm 4"
Carrera	135 mm 5"
Cilindrada	7,01 L 428 pulg ³
<ul style="list-style-type: none"> La potencia anunciada se prueba según el estándar especificado vigente en el momento de la fabricación. La potencia neta publicada es la potencia disponible en el volante cuando el motor está equipado con un sistema de ventilador y admisión de aire, un sistema de escape y alternador. Velocidad del motor a 2.200 rpm. 	
SISTEMA HIDRÁULICO	
Sistema principal –Flujo máximo del implemento	560 L/min 148 gal EE.UU./min
Presión máxima: equipo	35.000 kPa 5.075 lb/pulg ²
Presión máxima: desplazamiento	35.000 kPa 5.075 lb/pulg ²
Presión máxima: giro	28.400 kPa 4.120 lb/pulg ²
MECANISMO DE GIRO	
Velocidad de giro	11,5 rpm
Par de giro máximo	105 kN·m 77.370 lbf·pie
PESOS	
Peso en orden de trabajo	28.000 kg (61.700 lb)
Tren de rodaje estándar, pluma de alcance, Brazo R3.2 m (10' 6"), cucharón HD de 1,60 m ³ (2,09 yd ³), zapatas con garras triples de 600 mm (24") y contrapeso de 5.800 kg (12.790 lb).	
Peso en orden de trabajo	29.800 kg 65.700 lb
Tren de rodaje largo, pluma de alcance, Brazo R3.2 m (10' 6"), cucharón GD de 1,76 m ³ (2,30 yd ³), zapatas con garras triples de 600 mm (24") y contrapeso de 6.700 kg (14.770 lb).	
CAPACIDADES DE LLENADO DE SERVICIO	
Tanque de combustible	474 L 125,2 gal EE.UU.
Sistema de enfriamiento	25 L 6,6 gal EE.UU.
Aceite del motor	25 L 6,6 gal EE.UU.
Mando de giro	10 L 2,6 gal EE.UU.
Mando final (cada uno)	5,5 L 1,5 gal EE.UU.
Sistema hidráulico (incluido el tanque)	310 L 81,9 gal EE.UU.
Tanque hidráulico	147 L 38,8 gal EE.UU.

DIMENSIONES	
Pluma	Alcance de 6,15m (20' 2")
Brazo	Alcance de 3,2 m (10' 6")
Cucharón	HD de 1,60 m³ (2,09 yd³)
Altura de embarque (parte superior de la cabina)	3.050 mm 10' 0"
Altura del pasamanos	3.050 mm 10' 0"
Longitud de transporte	10.420 mm 34' 2"
Radio de giro de la cola	3.130 mm 10' 3"
Espacio libre del contrapeso	1.110 mm 3' 8"
Espacio libre sobre el suelo	490 mm 1' 7"
Tren de rodaje estándar	
Longitud de la cadena	4.350 mm 14' 4"
Longitud hasta el centro de los rodillos	3.490 mm 11' 5"
Entrevía de cadena	2.390 mm 7' 10"
Ancho de transporte: zapatas de 600 mm (24")	2.990 mm 9' 10"
Ancho de transporte: zapatas de 700 mm (28")	3.090 mm 10' 2"
Ancho de transporte: zapatas de 800 mm (31")	3.190 mm 10' 6"
Tren de rodaje largo	
Longitud de la cadena	4.850 mm 15' 11"
Longitud hasta el centro de los rodillos	3.990 mm 13' 1"
Entrevía de cadena	2.590 mm 8' 6"
Ancho de transporte: zapatas de 600 mm (24")	3.190 mm 10' 6"
Ancho de transporte: zapatas de 700 mm (28")	3.290 mm 10' 10"
Ancho de transporte: zapatas de 800 mm (31")	3.390 mm 11' 1"
GAMAS Y FUERZAS DE TRABAJO	
Pluma	Alcance de 6,15 m (20' 2")
Brazo	Alcance de 3,2 m (10' 6")
Cucharón	HD de 1,60 m³ (2,09 yd³)
Tren de rodaje estándar	
Profundidad máxima de excavación	7.260 mm 23' 10"
Alcance máximo a nivel del suelo	10.690 mm 35' 1"
Altura máxima de corte	9.980 mm 32' 9"
Altura máxima de carga	6.930 mm 22' 9"
Altura mínima de carga	2.280 mm 7' 6"
Profundidad máxima de corte con fondo plano de 2.440 mm (8')	7.100 mm 23' 4"
Profundidad máxima de excavación vertical	5.800 mm 19' 0"
Fuerza de excavación del cucharón (ISO)	179 kN 40.200 lbf
Fuerza de excavación del brazo (ISO)	126 kN 28.300 lbf

EQUIPO ESTÁNDAR Y OPTATIVO

El equipo estándar y optativo puede variar. Consulte con su distribuidor Cat para obtener más detalles.

CABINA	ESTÁNDAR	OPTATIVO
Estructura de Protección en Caso de Vuelcos (ROPS)	•	
Asiento ajustable mecánicamente	•	
Monitor de pantalla táctil LCD de alta resolución de 203 mm (8")	•	
TECNOLOGÍA CAT	ESTÁNDAR	OPTATIVO
Cat® Product Link™	•	
Parada automática del martillo	•	
MOTOR	ESTÁNDAR	OPTATIVO
Motor Cat C7.1 diésel único con turbocompresor	•	
Dos modalidades de potencia seleccionables	•	
Control automático de velocidad del motor	•	
Parada en vacío automática del motor	•	
Capacidad de enfriamiento en temperatura ambiente alta de 52 °C (125 °F)	•	
Capacidad de arranque en frío de -18 °C (0 °F)	•	
Capacidad de arranque en frío de -32 °C (-25 °F)		•
Filtro de aire de elemento doble con antefiltro integrado	•	
Ventiladores de enfriamiento reversibles eléctricos	•	
Capacidad para biodiésel hasta B20	•	
SISTEMA HIDRÁULICO	ESTÁNDAR	OPTATIVO
Circuitos de recuperación de la pluma y el brazo	•	
Calentamiento automático	•	
Dos velocidades de desplazamiento automáticas	•	
Válvula reductora de corrimiento del brazo y de la pluma	•	
Válvulas de retención de bajada de la pluma y del brazo		•
Circuito de filtro de retorno para el martillo		•
Control de la herramienta (dos bombas, flujo de alta presión unidireccional o bidireccional)		•
Control básico de la herramienta (una bomba, flujo de alta presión unidireccional)		•
Circuito de acoplador rápido		•

¹ Todas las regiones excepto Australia y Nueva Zelanda.

² Disponible para todas las regiones excepto América del Sur y la región Asia-Pacífico, estándar en Australia y Nueva Zelanda.

³ Solo en Indonesia, Hong Kong y Taiwán.

⁴ Solo en la región Asia-Pacífico, Eurasia y América del Sur.

⁵ Solo en Australia y Nueva Zelanda.

⁶ Estándar en Australia y Nueva Zelanda, obligatoria en el Reino de Arabia Saudita, optativa en todas las otras regiones.

⁷ Obligatoria en el Reino de Arabia Saudita, no disponible para otras regiones.

PLUMA Y BRAZOS	ESTÁNDAR	OPTATIVO
Pluma de alcance de 6,15 m (20' 2")		•
Pluma para excavación de gran volumen de 5,55 m (18' 2")		• ¹
Brazo de alcance de 3,2 m (10' 6")		•
Brazo de alcance de 2,65 m (8' 8")		•
Brazo para excavación de gran volumen de 2,5 m (8' 2")		• ¹
TREN DE RODAJE Y ESTRUCTURAS	ESTÁNDAR	OPTATIVO
Tren de rodaje estándar	• ¹	
Tren de rodaje largo		• ²
Zapatas con garras triples de 600 mm (24")		•
Zapatas con garras triples HD de 600 mm (24")		• ³
Zapatas con garras triples de 700 mm (28")		• ⁴
Zapatas con garras triples HD de 700 mm (28")		• ⁵
Zapatas con garras triples de 800 mm (31")		• ¹
Puntos de amarre en el bastidor de base	•	
Contrapeso de 5.800 kg (12.790 lb)		• ¹
Contrapeso de 6.700 kg (14.770 lb)		•
SISTEMA ELÉCTRICO	ESTÁNDAR	OPTATIVO
Dos baterías de 1.000 CCA que no requieren mantenimiento	•	
Luces de trabajo LED con tiempo de demora programable	•	
Luz LED del chasis, luz a la izquierda de la pluma	•	
Luces de la cabina, luz de la pluma en el lado derecho		•
SERVICIO Y MANTENIMIENTO	ESTÁNDAR	OPTATIVO
Orificios de análisis programado de aceite (S-O-S SM)	•	
Varillas de medición de aceite del motor a nivel del suelo y de la plataforma	•	
Bomba eléctrica de reabastecimiento con corte automático		•
Sistema integrado de gestión del estado del vehículo		•
PROTECCIÓN Y SEGURIDAD	ESTÁNDAR	OPTATIVO
Cámara retrovisora	•	
Cámara de visión lateral derecha	• ⁶	
Interruptor de parada del motor a nivel del suelo	•	
Pasamanos y agarradera en el lado derecho	•	
Bocina de señalización/advertencia	•	
Alarma de giro		•
Iluminación de inspección		•
Dispositivo de desconexión para interruptor general		• ⁷

No todas las funciones están disponibles en todas las regiones. Consulte con su distribuidor Cat local la disponibilidad de ofertas específicas en su región.

Para obtener más información y conocer ofertas regionales, consulte el folleto de especificaciones técnicas que está disponible en www.cat.com o en su distribuidor Cat.



Para obtener información más completa sobre los productos Cat, los servicios del distribuidor y las soluciones del sector, visite nuestro sitio web www.cat.com.

© 2022 Caterpillar. Todos los derechos reservados.

Los materiales y las especificaciones están sujetos a cambios sin previo aviso. Las máquinas que se muestran en las fotografías pueden incluir equipos adicionales. Consulte con su distribuidor Cat para conocer las opciones disponibles.

CAT, CATERPILLAR, LET'S DO THE WORK, sus respectivos logotipos, Product Link, S•O•S, el color "Caterpillar Corporate Yellow", la imagen comercial de "Power Edge" y Cat "Modern Hex", así como la identidad corporativa y de producto utilizadas en este documento, son marcas registradas de Caterpillar y no pueden utilizarse sin autorización. VisionLink es una marca registrada de Caterpillar Inc., registrada en los Estados Unidos y en otros países.

www.cat.com www.caterpillar.com

ASXQ2459-04
sustituye a ASXQ2459-03
Número de creación: 07E
(Afr-ME, Asia Pacific [excluding Japan, Korea],
Aus-NZ, Eurasia, S Am)

