

Retroexcavadora Cargadora

# 426F2



#### Motor 3054C Cat®

Potencia bruta ISO 14396	68,5 kW (93 hp)
Clasificación de potencia neta a 2.200 rpm	66,0 kW (88 hp)

#### Pesos

Peso en orden de trabajo	8.425 kg
--------------------------	----------

#### Profundidad de excavación de la retroexcavadora

Profundidad de excavación	4.707 mm
Brazo extensible retraído	4.756 mm
Brazo extensible extendido	5.697 mm

## Características de la 426F2

### Cabina y controles

La introducción de la nueva cabina en la retroexcavadora cargadora Cat proporciona un entorno del operador cómodo y fácil de usar con una excelente visibilidad.

### Sistema hidráulico potente

Las retroexcavadoras cargadoras de la serie F2 realmente impactan. El alto flujo de la bomba de un sistema hidráulico superior entrega un excelente rendimiento hidráulico a la disposición del operador.

### Product Link™

Product Link permite aprovechar al máximo la retroexcavadora cargadora Cat, mediante la entrega de informes remotos de la información de la máquina, como la ubicación y las horas.

## Contenido

Estación del operador .....	4
Tren de fuerza .....	5
Rendimiento del cargador .....	6
Rendimiento de la retroexcavadora .....	7
Sistema hidráulico potente y eficiente .....	8
Facilidad de servicio.....	9
Respaldo al cliente .....	10
Herramientas .....	11
Especificaciones.....	12
Equipos estándar y optativos.....	16
Opciones de cabina.....	17
Notas.....	18





**Caterpillar cuenta con un historial ampliamente probado en la industria de equipos de construcción y lleva más de 90 años produciendo máquinas de la más alta calidad, que hacen posible el progreso e impulsan cambios positivos y sostenibles en todos los continentes. Durante más de 35 años, desde la serie A hasta la nueva serie F2, hemos fabricado retroexcavadoras cargadoras teniendo en cuenta al operador, lo que proporciona fiabilidad, potencia y un entorno de calidad para el operador. La Retroexcavadora Cargadora 426F2 Cat continúa con esta tradición, lo que proporciona una máquina para ayudar a hacer crecer su negocio.**



## Estación del operador

Todos se sienten cómodos en esta cabina.

### Comodidad durante todo el día

La nueva cabina de la 426F2 está diseñada para proporcionar la máxima comodidad, facilidad de operación y un estilo general para el exigente operador actual. El nuevo diseño cuenta con un interior espacioso, un vidrio plano y una excelente visibilidad. La cabina es más ancha, lo que permite que el operador se mueva libremente cuando cambia de una modalidad de operación a otra. La excelente ergonomía garantiza que todos los controles estén al alcance del operador, y ahora dispone de una columna de dirección inclinable como opción. Otras características incluyen espacio de almacenamiento adicional, ventilaciones grandes en toda la cabina y medidores transparentes que proporcionan información al operador para ayudar a aumentar al máximo el rendimiento de la máquina. El vidrio tintado se ofrece como componente estándar.



# Tren de fuerza

## Rendimiento potente.

### Tren de fuerza

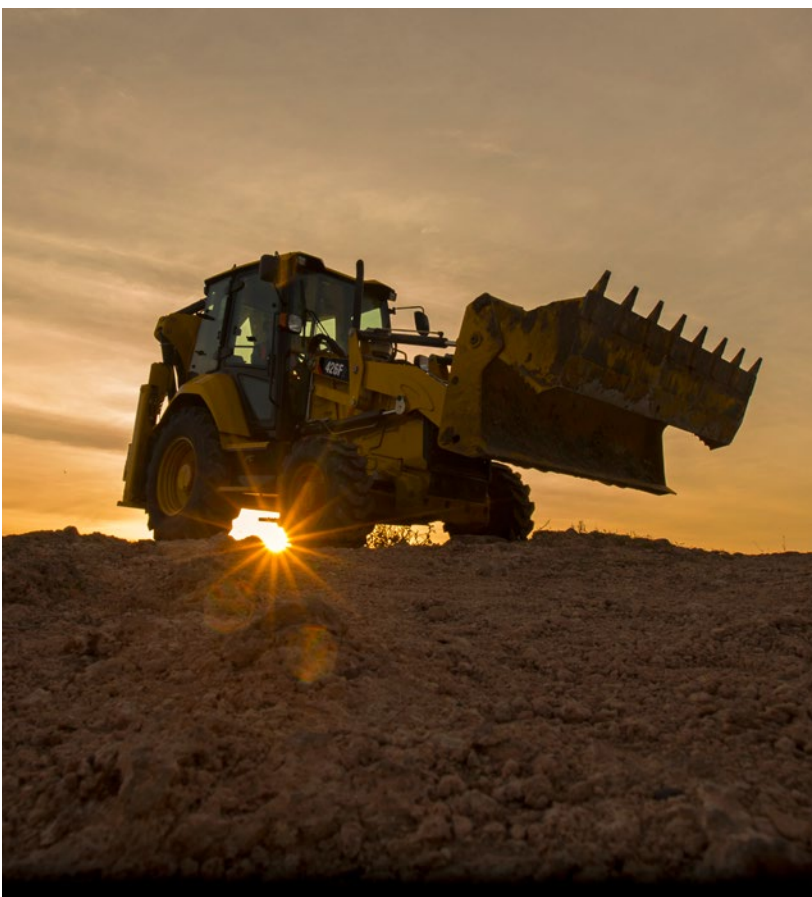
La 426F2 tiene un Motor 3054C Cat. El motor tiene turbocompresor y es de inyección directa de cuatro tiempos y cuatro cilindros, equipado con arranque estándar de bujías para un rendimiento óptimo en condiciones de clima frío. Esto proporciona un rendimiento de arranque fiable incluso a -26 °C. Se dispone de un paquete optativo de clima frío que permite un rendimiento de arranque fiable incluso a -55 °C. El motor también cuenta con una bomba de agua accionada por engranajes, lo que proporciona mayor fiabilidad que la tecnología convencional de accionamiento por correa.

### Eje y frenos

El eje trasero de la 426F2 cuenta con un diseño cerrado y con un sistema de frenos sumergidos multiplaca. Este sistema de ajuste automático está sumergido en aceite y permite operar en los entornos más difíciles. El eje trasero cuenta con trabas del diferencial del 100 %, lo que proporciona mayor tracción cuando se trabaja en malas condiciones del terreno. Esto permite un mayor rendimiento con menos desgaste y deterioro de los neumáticos. El sistema incluye pedales de freno dobles para otorgar una división de frenado en espacios de trabajo limitados. La Tracción en Todas las Ruedas (AWD, All Wheel Drive) se conecta mediante el interruptor del panel de la consola delantera o mediante el pedal de freno durante la operación de frenado con todas las ruedas. La AWD puede activarse en movimiento, con cargas, en cualquier marcha y en avance o retroceso. El eje delantero de la AWD está montado en péndulo, con lubricación y sellado permanentes, por lo que no requiere mantenimiento diario. Se dispone de un protector para el eje motriz, que aumenta la durabilidad de esta máquina cuando se trabaja en entornos rocosos duros.

### Transmisión

La 426F2 está equipada con una transmisión servomecánica de 40 km/h, lo que mejora la velocidad en carretera y ofrece un mayor espacio entre las relaciones de engranajes. La palanca de avance y retroceso está ubicada en la columna de dirección para facilitar los cambios de dirección en movimiento, y la selección de las marchas se realiza con la palanca de cambios montada en el piso.



# Rendimiento del cargador

Fuerzas de desprendimiento superiores y levantamiento paralelo.



## Levantamiento paralelo

El cargador de levantamiento paralelo de la 426F2 cuenta con fuerzas de desprendimiento y capacidades de levantamiento líderes en su clase, lo que proporciona más potencia y mayor productividad. La 426F2, disponible con cucharón de uso general, cucharón de uso múltiple o cucharón de uso múltiple con soportes de horquilla, se puede ajustar precisamente a distintas necesidades. El diseño probado del cargador de la F2 hace que el trabajo de levantamiento y carga sea sencillo. Los brazos de levantamiento paralelo del cargador ofrecen una extraordinaria visibilidad hacia delante, además de una excelente retención del material durante los ciclos de levantamiento y bajada.

La opción de control de amortiguación ofrece suspensión del cargador para mejorar la comodidad cuando se traslada en el sitio de trabajo o cuando transporta la máquina en carretera. También cuenta con el beneficio adicional de una mayor retención de material, que proporciona un impulso invaluable a la productividad.





## Rendimiento de la retroexcavadora

Diseño versátil para cualquier aplicación.



### Pluma tipo excavadora

La pluma de Caterpillar, que es posible reconocer al instante, es más que una característica estética de diseño, ya que también supera los diseños de las plumas rectas. La pluma tipo excavadora supera a todas las demás, ya sea al cargar camiones en caminos estrechos o al excavar a través de obstáculos, como paredes. Gracias a la combinación de la versatilidad con potentes fuerzas de desprendimiento y con la capacidad de control del sistema hidráulico de flujo compartido con detección de carga, usted obtiene la mejor combinación de pluma y brazo de la industria. La pluma presenta un diseño angosto, lo que garantiza máxima visibilidad hacia la herramienta y el suelo. Además, nuestro sistema ofrece amortiguación de la pluma y la rotación como componente estándar. Esta característica permite una rápida apertura de zanjas mediante la amortiguación de la pluma en el levantamiento. La amortiguación de rotación permite una fácil visualización de la retroexcavadora sobre la zanja.

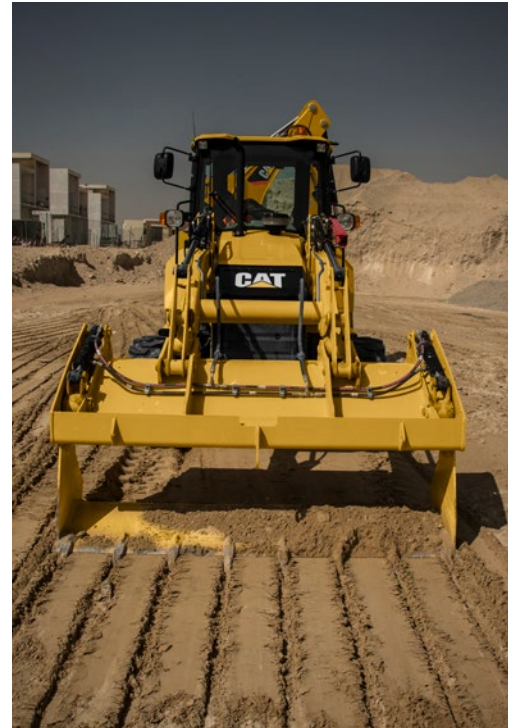


### Brazo extensible

La 426F2 está disponible con un brazo extensible que aumenta la profundidad de excavación y la capacidad de alcance, lo que mejora la versatilidad y la utilización de la máquina, además de reducir el tiempo de reposicionamiento de esta. Un diseño de sección interna deslizante ayuda a mantener los pisones lo más limpios posible y extiende los intervalos de reemplazo y ajuste. El brazo extensible dispone de tuberías unidireccionales y bidireccionales, para operar herramientas hidráulicas, que se han dispuesto de manera que estén protegidas de daño cuando se trabaje en zanjas muy estrechas.

# Sistema hidráulico potente y eficiente

El sistema de detección de carga ofrece un mayor ahorro de combustible.



## Rendimiento hidráulico

Es poco probable que trabaje a un 100 % de la capacidad de producción todo el tiempo, así que ¿por qué la máquina debería funcionar a capacidad máxima, consumiendo más combustible, haciendo más ruido y, en general, aumentando el desgaste y el deterioro de los componentes principales? La 426F2 tiene un sistema hidráulico de centro cerrado con detección de carga, diseñado para ajustar la potencia y el flujo a las exigencias que necesita la operación. Esto permite aumentar la eficiencia del combustible y disminuir el desgaste y el deterioro.

Así que, independientemente de que se realicen grandes zanjas o excavaciones delicadas alrededor de servicios, siempre se mantendrá el control total. En aplicaciones como la carga y el transporte, la velocidad es un factor importante. El sistema ajustará el flujo necesario para hacer el trabajo con rapidez y eficiencia. Ya que la demanda es mínima para el sistema a menos que se requiera, la pérdida de potencia es menos parasitaria y hay más potencia disponible para la fuerza de tracción, lo que tiene como resultado un mejor rendimiento de carga y de desplazamiento por carretera.

La 426F2 también cuenta con válvulas hidráulicas de flujo compartido, lo que garantiza que el flujo correcto de aceite llegue a los cilindros del implemento, proporciona mayor control y elimina la falta de aceite mientras ejecuta varias funciones, como nivelación con la retroexcavadora.





# Facilidad de servicio

Servicio fácil para mantener la máquina en funcionamiento.



## Fácil acceso

Las comprobaciones diarias que pueden tomarle mucho tiempo a un operador ocupado se reducen al mínimo en la 426F2. La 426F2 está equipada con un capó abatible, lo que permite acceder a todos los puntos de revisión y de llenado, al filtro de aire, al depósito del lavaparabrisas y a los indicadores de comprobación visual. La 426F2 cuenta con un antefiltro de recipiente transparente, diseñado especialmente para dar una protección adicional al motor en los entornos difíciles en los que opera esta máquina. El recipiente se ubica en la parte superior del capó y proporciona una indicación visual al operador cuando se debe vaciar. El paquete de enfriamiento con bisagras proporciona un fácil acceso, no solo al radiador y al aire acondicionado, sino también a la transmisión y al enfriador hidráulico. La 426F2 continúa con la tradición de la retroexcavadora cargadora Cat, con juntas universales de los pasadores del eje oscilante, del eje y del eje motriz con sellado permanente. El sistema Product Link™ de Cat ofrece información remota de la ubicación y las horas de la máquina.



## Respaldo al cliente

Inigualable red de respaldo al cliente.

### Reconocido respaldo del distribuidor Cat

Los distribuidores Cat proporcionan lo mejor en ventas y servicio, desde ayudarlo a elegir la máquina correcta hasta el respaldo constante y experimentado.

- Programas de mantenimiento preventivo y contratos de mantenimiento garantizados
- Disponibilidad de las mejores piezas en su clase
- Capacitación de los operadores para multiplicar sus ganancias
- Piezas remanufacturadas Cat originales



### Convenios de respaldo al cliente

Su distribuidor Cat puede ofrecer una amplia variedad de Convenios de Respaldo al Cliente (CSA, Customer Support Agreements) que se pueden personalizar para adaptarse a situaciones financieras y requisitos distintos. Los distribuidores pueden ofrecer una variedad de opciones, desde mantenimiento preventivo completo con el paquete S•O•S<sup>SM</sup> (Scheduled Oil Sampling, Análisis Programado de Aceite) hasta un CSA solo de piezas. Proteger su valiosa inversión y saber exactamente cuánto deberá pagar mensualmente facilitará los negocios.

### Selección de la máquina

Su distribuidor puede ayudarlo con la decisión de compra de la máquina, de acuerdo con sus requisitos, y también a mantener los costos de operación al mínimo. ¿Es la máquina que tiene en mente exactamente la mejor para el trabajo, o podría haber una solución más adecuada?

### Capacitación y respaldo

Comuníquese con su distribuidor para obtener más información con respecto al respaldo adicional. Puede ofrecerle asesoría acerca de las técnicas de operación de la máquina para minimizar el desgaste y el deterioro, maximizar la productividad, reducir los costos de posesión y operación, así como ayudarlo a aprovechar al máximo las espectaculares características de las retroexcavadoras cargadoras Cat.

# Herramientas

## Una solución para cada trabajo.



### Cargador

#### Cucharones cargadores

La 426F2 dispone de cucharones de uso general (1,05 m<sup>3</sup>), de uso múltiple (1,0 m<sup>3</sup>) y de uso múltiple con soportes de horquilla (1,0 m<sup>3</sup>), y cuenta con dientes empernados.

### Retroexcavadora

#### Cucharones excavadores

Las herramientas Cat Work Tools ofrecen una variedad de cucharones en diversos tamaños, lo que facilita encontrar el cucharón correcto para la aplicación.

- Servicio estándar
- Servicio pesado
- Alta capacidad
- Roca
- Apertura de zanjas

#### Otras herramientas disponibles para la retroexcavadora

- Perfiladoras de pavimento en frío
- Martillos
- Sinfines
- Placas de compactación vibratorias

#### Acoplador rápido de la retroexcavadora

Se dispone de un acoplador mecánico para la 426F2, que permite cambiar las herramientas traseras de manera fácil y segura.



# Especificaciones de la Retroexcavadora Cargadora 426F2

## Motor

Modelo	Motor 3054C Cat mecánico con turbocompresor
Potencia nominal (neta) a 2.200 rpm	
Potencia bruta ISO 14396	68,5 kW (93 hp)
Clasificación de potencia neta a 2.200 rpm	
ISO 9249	66,0 kW (88 hp)
Reserva de par (neta) a 1.200 rpm	38 %
Par máximo a 1.400 rpm	394 N·m
Calibre	105 mm
Carrera	127 mm
Cilindrada	4,4 L

- La potencia neta publicada es la potencia disponible en el volante cuando el motor está equipado con ventilador, filtro de aire, silenciador y alternador.
- No se requiere reducción de potencia hasta una altitud de 2.286 m. La reducción automática de potencia protege los sistemas hidráulicos y de la transmisión.
- Emisiones equivalentes a Stage II de la UE.

## Sistema hidráulico

Tipo	Centro cerrado
Tipo de bomba	Flujo variable y pistones axiales
Capacidad máxima de la bomba	132 L/min
Presión del sistema	
Retroexcavadora	250 bar
Cargador	250 bar

## Nivel de ruido

Dentro de la cabina	80 dB(A)
Fuera de la cabina	104 dB(A)

## Transmisión

Velocidades de desplazamiento de una retroexcavadora cargadora con tracción en las cuatro ruedas a máxima aceleración cuando está equipada con neumáticos traseros 16.9×28.

	Servomecánica
Avance	
1ª	5,6 km/h
2ª	9,3 km/h
3ª	21,0 km/h
4ª	40,0 km/h
Retroceso	
1ª	5,6 km/h
2ª	9,3 km/h
3ª	21,0 km/h
4ª	40,0 km/h

## Capacidades de llenado de servicio

Sistema de enfriamiento	22,0 L
Tanque de combustible	160 L
Aceite del motor con filtro	8,8 L
<b>Transmisión (servomecánica)</b>	
AWD	15 L
<b>Eje trasero</b>	16,5 L
Engranajes planetarios	1,7 L
<b>Eje delantero (AWD)</b>	11 L
Engranajes planetarios	0,7 L
Sistema hidráulico	106 L
Tanque hidráulico	40 L

## Pesos\*

Peso en orden de trabajo (aproximado)	8.425 kg
Peso en orden de trabajo (máximo) (capacidad ROPS)	11.000 kg
Contrapesos	
Base	115 kg
Media	240 kg
Alta	460 kg
Recomendaciones de contrapeso mínimo: brazo extensible	
Brazo extensible	210 kg
Cucharón cargador: GP	530 kg
Cucharón cargador: MP	681 kg
Cucharón cargador: MP con soportes de horquilla	691 kg

\*Configuración de la máquina: motor estándar, retroexcavadora con brazo estándar, cabina estándar con aire acondicionado, transmisión de cambios estándar AWD, cucharón cargador MP de 0,96 m<sup>3</sup>, cucharón de excavación de servicio estándar de 24", neumáticos 12.5/80-18 y 16.9-28, sin contrapeso, operador de 80 kg y tanque de combustible lleno.

## Ejes

Tracción en todas las ruedas (AWD)

### Características

- Eje trasero de servicio pesado con frenos interiores autoajustables y mandos finales.
- La AWD se conecta mediante el interruptor del panel de la consola delantera o mediante el pedal de freno durante la operación de frenado con todas las ruedas. La AWD puede conectarse en movimiento, con cargas, en cualquier marcha, hacia adelante o en reversa. La AWD tiene mandos finales exteriores para facilitar el mantenimiento.
- El eje delantero de la AWD está montado en péndulo, con lubricación y sellado permanentes; no requiere mantenimiento diario. También cuenta con un cilindro de la dirección de doble acción con un ángulo de dirección de 52° para una mayor maniobrabilidad.

## Clasificaciones de los ejes

Eje delantero, AWD

Estático	22.964 kg
Dinámico	9.186 kg

Eje trasero

Estático	22.964 kg
Dinámico	9.186 kg

## Dirección

Tipo	Rueda delantera
Servodirección	Hidrostática
Cilindro de AWD, uno (1) de doble acción	
Calibre	65 mm
Carrera	120 mm
Diámetro de la varilla	36 mm

### Radio de giro

AWD (rueda interior sin freno)

Ruedas exteriores delanteras	8,18 m
Cucharón cargador exterior más ancho	10,97 m

## Frenos

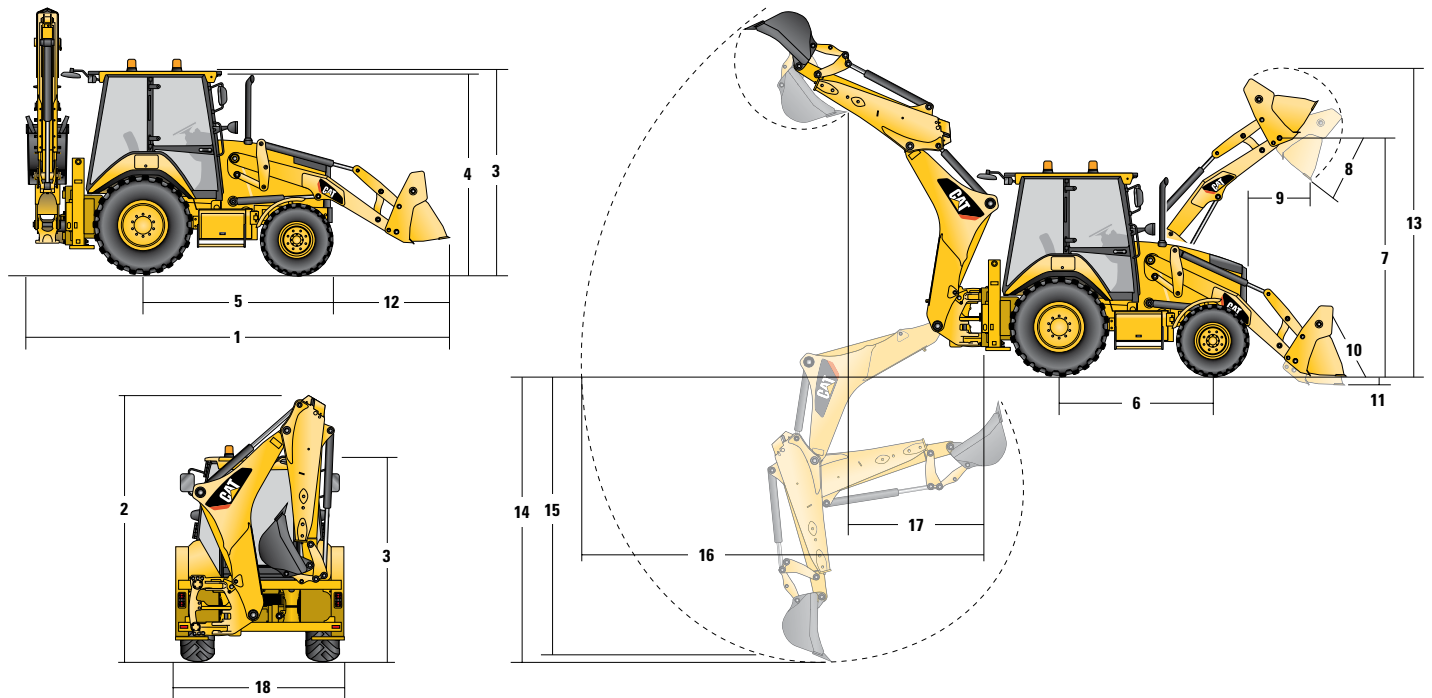
Discos múltiples, hidráulicos, completamente cerrados y reforzados.

### Características

- Discos de Kevlar múltiples incorporados sumergidos en aceite y de activación hidráulica ubicados en el eje de entrada de mando final.
- Totalmente cerrado y sellado.
- Autoajustable.
- Pedales de freno dobles reforzados que se pueden trabar para el desplazamiento por carretera.
- Los frenos de estacionamiento/secundarios son independientes del sistema de freno de servicio. El freno de estacionamiento (secundario) se conecta mecánicamente por medio de una palanca de mano ubicada en la consola del lado derecho.
- Cumple con los requisitos de la norma ISO 3450:2011 y de las CMVR (Central Motor Vehicles Rules, Reglas para el Motor Central del Vehículo).

# Especificaciones de la Retroexcavadora Cargadora 426F2

## Dimensiones de la máquina



	426F2, fase 2		
	GP: 1,05 m <sup>3</sup>	MP: 1 m <sup>3</sup>	MP con horquillas: 1 m <sup>3</sup>
<b>1</b> Longitud total en posición para carretera	5.725 mm	5.674 mm	5.674 mm
Longitud total de transporte	5.677 mm	5.681 mm	5.681 mm
<b>2</b> Altura total de transporte: 4,3 m	3.757 mm	3.757 mm	3.757 mm
Ancho total	2.346 mm	2.346 mm	2.346 mm
<b>3</b> Altura hasta la parte superior de la cabina o techo	2.895 mm	2.895 mm	2.895 mm
<b>4</b> Altura hasta la parte superior del tubo de escape vertical	2.716 mm	2.716 mm	2.716 mm
<b>5</b> Línea de centro del eje trasero hasta la parrilla delantera	2.708 mm	2.708 mm	2.708 mm
<b>6</b> Distancia entre ejes, AWD	2.200 mm	2.200 mm	2.200 mm

Las dimensiones y especificaciones de rendimiento que se muestran corresponden a máquinas equipadas con neumáticos delanteros 12.5/80-18, neumáticos traseros 16.9-28, cabina estándar, brazo estándar con cucharón de servicio estándar de 610 mm, cucharón cargador GP de 1,05 m<sup>3</sup> y equipo estándar, a menos que se especifique lo contrario.

# Especificaciones de la Retroexcavadora Cargadora 426F2

## Dimensiones y rendimiento del cucharón cargador

	GP: 1,05 m <sup>3</sup>	MP: 1 m <sup>3</sup>	MP con horquillas: 1 m <sup>3</sup>
Capacidad	1,05 m <sup>3</sup>	1 m <sup>3</sup>	1 m <sup>3</sup>
Ancho	2.262 mm	2.262 mm	2.262 mm
Capacidad de levantamiento a altura máxima	3.630 kg	3.496 kg	3.172 kg
Fuerza de desprendimiento de levantamiento	54,48 kN	53,95 kN	51,04 kN
Fuerza de desprendimiento de inclinación	53,91 kN	60,47 kN	59,26 kN
Carga límite de equilibrio en el punto de desprendimiento	6.225 kg	6.301 kg	6.048 kg
<b>7</b> Altura máxima del pasador de articulación	3.449 mm	3.449 mm	3.449 mm
<b>8</b> Ángulo de descarga a altura máxima	46°	46°	46°
Altura de descarga a ángulo máximo	2.735 mm	2.766 mm	2.766 mm
<b>9</b> Alcance de descarga a ángulo máximo	897 mm	822 mm	822 mm
<b>10</b> Inclinación hacia atrás máxima del cucharón a nivel del suelo	41°	42°	40°
<b>11</b> Profundidad de excavación	112 mm	145 mm	145 mm
Ángulo máximo de nivelación	113°	116°	116°
<b>12</b> Distancia de la parrilla a la cuchilla del cucharón, en posición de acarreo	1.480 mm	1.449 mm	1.449 mm
<b>13</b> Altura de operación máxima	4.370 mm	4.348 mm	4.832 mm
Peso del cucharón (sin dientes ni horquillas)	—	—	—

## Dimensiones y rendimiento del cucharón excavador

	Brazo estándar	Brazo extensible retraído	Brazo extensible extendido
<b>14</b> Profundidad de excavación, SAE máxima	4.116 mm	4.191 mm	5.208 mm
Profundidad de excavación, máxima del fabricante	4.707 mm	4.756 mm	5.697 mm
<b>15</b> Profundidad de excavación, fondo plano de 2.440 mm	3.740 mm	3.806 mm	4.887 mm
Profundidad de excavación, fondo plano de 600 mm	4.092 mm	4.158 mm	5.168 mm
Profundidad de excavación, fondo plano de 600 mm, del fabricante	4.668 mm	4.719 mm	5.684 mm
<b>16</b> Alcance desde el pivote de rotación a la línea a nivel del suelo	5.603 mm	5.657 mm	6.585 mm
Altura de operación máxima	5.721 mm	5.722 mm	6.338 mm
Altura de carga	3.934 mm	3.947 mm	4.491 mm
<b>17</b> Alcance de carga	1.528 mm	1.648 mm	2.546 mm
Arco de rotación	180°	180°	180°
Rotación del cucharón	205°	205°	205°
<b>18</b> Ancho total del estabilizador	2.242 mm	2.242 mm	2.242 mm
Fuerza de excavación del cucharón	57,22 kN	56,61 kN	56,61 kN
Fuerza de excavación del brazo	35,3 kN	33,66 kN	24,59 kN

# Equipos estándar y optativos de la 426F2

## Equipos estándar y optativos

Los equipos estándar y optativos pueden variar. Consulte con su distribuidor Cat para obtener más detalles.

	Estándar	Optativo		Estándar	Optativo
<b>CABINA</b>			<b>PROTECTORES</b>		
Techo básico	✓	—	Protector de dientes (GP/MP)	—	✓
Techo plus	—	✓	Protector del eje motriz	—	✓
Cabina estándar	—	✓	Protector de luces traseras	—	✓
Cabina estándar plus	—	✓	Refuerzo de seguridad del cargador	✓	—
*Consulte la página de opciones de la cabina			<b>PLUMAS, BRAZOS Y VARILLAJES: RETROEXCAVADORA</b>		
Los sistemas ROPS (Roll Over Protection System, Sistema de Protección Contra Vuelcos) y FOPS (Falling Object Protection System, Sistema de Protección Contra la Caída de Objetos) de la cabina son estándar. La ROPS (estructura de protección en caso de vuelcos) que ofrece Caterpillar para la máquina cumple con los criterios de ROPS de la norma ISO 3471:2008 y los criterios de FOPS (estructura de protección contra la caída de objetos) de la norma ISO 3449:2005.			Acoplador rápido mecánico (retroexcavadora)		
<b>NEUMÁTICOS/DIRECCIÓN/FRENOS</b>			Brazo estándar		
Tracción en dos ruedas	✓	—	Extensión del brazo	—	✓
Tracción en todas las ruedas	—	✓	Traba de la rotación para transporte	✓	—
Frenos hidráulicos reforzados (pedales dobles)	✓	—	Traba de transporte de la pluma	✓	—
Neumáticos 12-16.5 (delanteros), 2WD	✓	—	<b>Sistema hidráulico</b>		
Neumáticos 12.5/80-18 (delanteros), AWD	✓	—	Bomba hidráulica (132 L/min)	✓	—
Neumáticos 16.9-28 traseros	✓	—	Desconexiones rápidas auxiliares hidráulicas	—	✓
Neumáticos 18.4-26 traseros	—	✓	Bloqueo de desplazamiento lateral (electrohidráulico)	✓	—
<b>MOTOR/TRANSMISIÓN</b>			Enfriador de aceite hidráulico		
Batería de 750 CCA sin mantenimiento (estándar)	✓	—	<b>Sistema hidráulico: retroexcavadora</b>		
Batería de 750 CCA sin mantenimiento (servicio pesado)	—	✓	Tuberías hidráulicas unidireccionales	—	✓
Motor 3054C Cat de 68,5 kW (93 hp)	✓	—	Tuberías hidráulicas bidireccionales (con brazo extensible)	—	✓
Calentador del bloque de motor	—	✓	<b>Sistema hidráulico: cargador</b>		
Neutralizador de la transmisión	✓	—	Desconexión de posición libre del cargador	✓	—
Transmisión manual de 4 velocidades	✓	—	Control de amortiguación	—	✓
<b>ENTRADA</b>			Levantamiento paralelo		
Controles de palanca mecánica	✓	—	<b>Eléctrico</b>		
Servodirección hidrostática	✓	—	Product Link, celular	—	✓
<b>OTROS ACCESORIOS</b>			Product Link satelital		
Contrapeso de 115 kg	—	✓	Alarma de retroceso	✓	—
Contrapeso de 240 kg	—	✓	Baliza estroboscópica	—	✓
Contrapeso de 460 kg	—	✓	Baliza estándar	—	✓
Guardabarros delantero	—	✓			
Pisones estabilizadores para calle	—	✓			
Caja de almacenamiento de herramientas	✓	—			
Puntos de amarre para el transporte	✓	—			
Soporte y luz de la placa de matrícula trasera	—	✓			



# Opciones de cabina de Retroexcavadora Cargadora 426F2

## Opciones de cabina

	Techo básico	Techo plus	Cabina estándar	Cabina estándar plus
Aire acondicionado	—	—	Optativo	Optativo
Enchufe de baliza (×2)	✓	✓	✓	✓
Posavasos	✓	✓	✓	✓
Botón de traba del diferencial en el control del cargador	✓	✓	✓	✓
Ventilador para la cara	Optativo	Optativo	Optativo	Optativo
Alfombra desmontable	✓	✓	✓	✓
Ventanas delanteras y traseras con apertura	—	—	✓	✓
Faros delanteros	✓	✓	✓	✓
Visera perforada de ancho completo	—	—	Optativo	Optativo
Luces de trabajo halógenas completamente ajustables (×6)	✓	✓	✓	✓
Cabina completamente vidriada	—	—	✓	✓
Cabina parcialmente vidriada (ventana delantera)	—	✓	—	—
Módulo de	✓	✓	✓	✓
Bocina delantera	✓	✓	✓	✓
Bocina trasera	✓	✓	✓	✓
Tomacorriente interno (×2)	✓	✓	✓	✓
Luces traseras	✓	✓	✓	✓
Puertas de apertura a la derecha y a la izquierda	—	—	✓	✓
Consola de almacenamiento izquierda	✓	✓	✓	✓
Traba de seguridad de la transmisión	✓	✓	✓	✓
Asiento de vinilo con suspensión mecánica	✓	✓	—	—
Asiento de tela con suspensión mecánica	—	—	✓	✓
Indicador direccional de autocancelación	✓	✓	✓	✓
Columna del volante de dirección con ajuste de inclinación	—	—	—	✓
Lavaparabrisas traseros	—	—	✓	✓
Lavaparabrisas delanteros	—	✓	✓	✓





Para obtener información más completa sobre los productos Cat, los servicios del distribuidor y las soluciones de la industria, visítenos en [www.cat.com](http://www.cat.com)

© 2019 Caterpillar

Todos los derechos reservados

Los materiales y las especificaciones están sujetos a cambios sin previo aviso. Las máquinas que aparecen en las fotografías pueden incluir equipo optativo. Consulte con su distribuidor Cat para conocer las opciones disponibles.

CAT, CATERPILLAR, HAGAMOS EL TRABAJO, sus respectivos logotipos, el color "Caterpillar Yellow", la imagen comercial de "Power Edge" y Cat "Modern Hex", así como la identidad corporativa y de producto utilizadas en la presente, son marcas comerciales de Caterpillar y no pueden utilizarse sin autorización.

ASHQ8078-02 (03-2019)  
(Traducción: 06-2019)  
Reemplaza a ASHQ8078-01  
(India)

