

980

CARGADOR DE RUEDAS



Potencia máxima del motor

303 kW (406 hp)

Peso de operación

30 344 kg (66 877 lb)

Cumple las normativas de emisión MAR-1, UN ECE R96 Stage IIIA de Brasil y Stage III de China para su uso fuera de carretera, equivalentes a la Tier 3 de la EPA de los EE. UU. y Etapa IIIA de la UE.

CAT[®]

CAT® 980

TECNOLOGÍA SUPERIOR.
MAYOR PRODUCTIVIDAD.

El cargador de ruedas Cat® 980 brinda un desempeño superior con tecnologías fáciles de usar como oferta estándar, lo que aumenta la eficiencia del operador y ofrece una mayor productividad. Las mejoras en el desempeño, la fiabilidad, la durabilidad y la versatilidad dan como resultado una máquina mejor construida para satisfacer sus necesidades.



CARGADORES DE RUEDAS HECHAS PARA MÁS

Los cargadores de ruedas Cat se han creado teniendo en cuenta la eficiencia para ofrecerle lo mejor en:

- + FIABILIDAD
- + DURABILIDAD
- + PRODUCTIVIDAD
- + EFICIENCIA DEL COMBUSTIBLE
- + TECNOLOGÍA
- + VERSATILIDAD

Experimente un mayor rendimiento mientras reduce los costos y el consumo de combustible con los cargadores de ruedas Cat.



HASTA UN 12 % DE REDUCCIÓN EN COSTOS DE MANTENIMIENTO*

Ahorre tiempo y dinero con intervalos de mantenimiento extendidos, resolución de problemas a distancia y capacidad de flash. Obtenga una mejor vista de los puntos de mantenimiento con el sistema opcional de luces de servicio debajo del capó.

MÁQUINA INTELIGENTE PARA UN FUNCIONAMIENTO EFICIENTE

Las tecnologías Cat integradas como Cat Payload con Assist y las ayudas de trabajo en el equipo, facilitan la operación de la máquina, por lo que su lugar de trabajo es más eficiente.

HASTA UN 10 % DE MAYOR PRODUCTIVIDAD*

El nuevo Autodig con Auto Set Tires ofrece carga automatizada, altos factores de llenado consistentes y menor desgaste de los neumáticos, mientras que Cat Payload** con Assist lo ayuda a cargar según el objetivo en todo momento para aumentar la productividad.

MAXIMICE LA EFICIENCIA DIRECTO DESDE LA CABINA

Los cargadores de ruedas Cat cuentan con tecnologías integradas que ayudan a que su operación sea más eficiente.

CAT PAYLOAD CON ASSIST

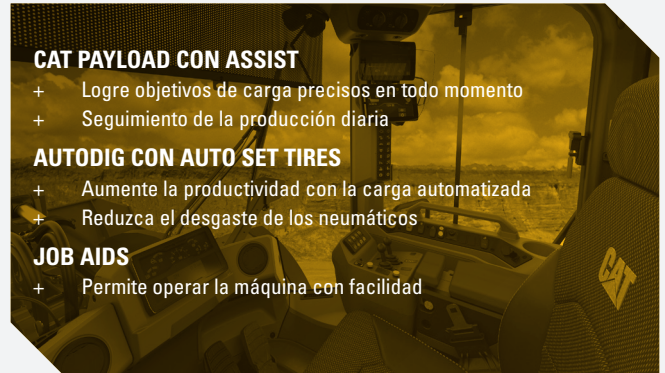
- + Logre objetivos de carga precisos en todo momento
- + Seguimiento de la producción diaria

AUTODIG CON AUTO SET TIRES

- + Aumente la productividad con la carga automatizada
- + Reduzca el desgaste de los neumáticos

JOB AIDS

- + Permite operar la máquina con facilidad



UN LUGAR DE TRABAJO MÁS EFICIENTE SIGNIFICA
MÁS GANANCIAS EN CADA CARGA.

*Comparado con 980L/980M.

**Sin validez legal para el comercio.

FIABLE, PROBADO COMPONENTES Y TECNOLOGÍA

Manteniéndose por delante de la competencia, Caterpillar ofrece una amplia variedad de tecnologías de vanguardia para hacer el trabajo rápida y fácilmente con una precisión excepcional.



COMPONENTES CON LOS QUE PUEDE CONTAR

Cada máquina está equipada con una combinación de sistemas electrónicos, hidráulicos, de refrigeración y de tren de fuerza probados. Aumente su eficiencia con mejor tracción y herramientas de trabajo mejoradas, entregando productividad continua para su máquina. Los sistemas de combustible fiables aumentan el desempeño y la economía de combustible de la máquina, lo que reduce los costos generales y el consumo de combustible. Puede confiar en nuestros componentes para ahorrarle tiempo, dinero y esfuerzo.



RESULTADOS PRODUCTIVOS

TRABAJE DE FORMA INTELIGENTE Y TRASLADÉ MÁS

JOB AIDS EN EL EQUIPO

La aplicación Job Aids ayuda a facilitar la operación de la máquina y, al mismo tiempo, permite a los operadores mejorar y optimizar sus habilidades en el lugar de trabajo.

SERVO-TRANSMISIÓN

Con un convertidor de par de embrague de bloqueo, nuestros trenes de potencia brindan cambios suaves, aceleración rápida y velocidad en pendiente, lo que amplifica su rendimiento y eficiencia de combustible.

SISTEMA DE CONTROL DE AMORTIGUACIÓN OPTIMIZADO

El sistema de doble acumulador permite una mejor conducción en situaciones de carga y descarga. Mejora la suavidad en terrenos accidentados, aumentando la confianza y la eficiencia y asegurando una excelente retención del material.

CUCHARONES DE LA SERIE PERFORMANCE

Los cucharones de la serie Performance fáciles de cargar mejoran la retención de material y reducen los tiempos de excavación, aumentando significativamente la productividad y la eficiencia del combustible, lo que da como resultado capacidades de producción insuperables con factores de llenado elevados, que van del 100 % al 115 %.

MEJOR TRACCIÓN

La nueva función Autodig con Auto Set Tires para factores de llenado del cucharón elevados y constantes, ofrece hasta un 10 % más de productividad en comparación con el modelo anterior. Los diferenciales opcionales de patinaje limitado aumentan la tracción en condiciones resbaladizas.

MANIPULADOR DE ÁRIDOS

Los paquetes de áridos son ofertas especializadas para aplicaciones de manipulación múltiple de áridos sueltos. La tecnología Payload se pueden aumentar por encima de otras aplicaciones instalando cucharones y contrapesos más grandes de acuerdo con la política de Payload de Caterpillar.

LA COMBINACIÓN ADECUADA DE CARACTERÍSTICAS

Ajustado para las aplicaciones adecuadas:

- + MEJOR ECONOMÍA DE COMBUSTIBLE, TIEMPO DE ACTIVIDAD MAXIMIZADO Y MENORES COSTOS DE MANTENIMIENTO
- + ALTA POTENCIA Y DESEMPEÑO EN UNA VARIEDAD DE APLICACIONES
- + FIABILIDAD MEJORADA GRACIAS A LA UNIFORMIDAD Y LA SIMPLICIDAD DEL DISEÑO
- + RESPALDO DE CLASE MUNDIAL DE LA RED DE DISTRIBUIDORES CAT
- + DISEÑOS DURADEROS CON UNA LARGA VIDA ÚTIL ANTES DE UN REACONDICIONAMIENTO



TREN DE FUERZA MEJORADO

Nuestros trenes de potencia vienen de serie con una transmisión de embrague de bloqueo que iguala la potencia del motor, para aumentar la eficiencia del combustible a la par de ofrecer un rendimiento óptimo.



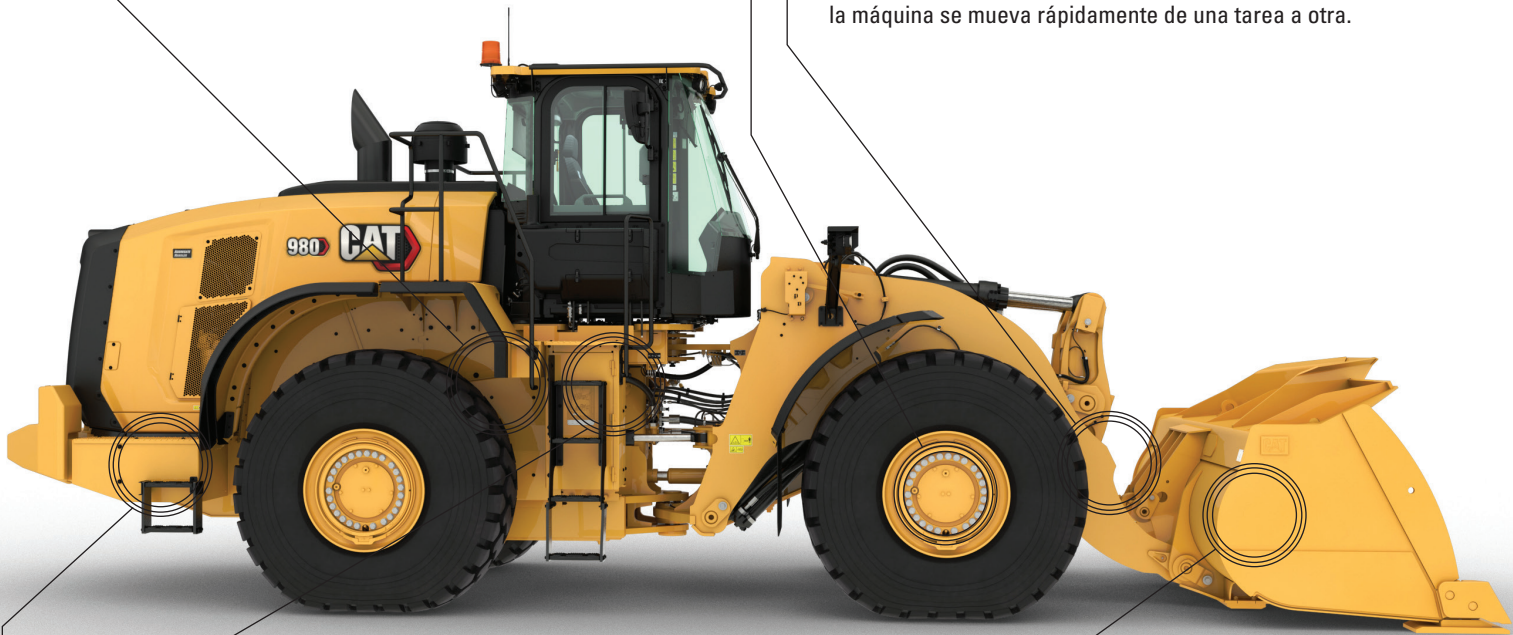
EJES DURADEROS

Los ejes están diseñados para manejar sus aplicaciones más extremas. El eje trasero oscila a ± 13 grados para una excelente estabilidad y tracción incluso en los terrenos más accidentados.



ACOPLADORES RÁPIDOS Y HERRAMIENTAS DE TRABAJO

Para mayor flexibilidad, los cucharones y los componentes se pueden cambiar sin salir de la cabina, lo que permite que la máquina se mueva rápidamente de una tarea a otra.



HIDRÁULICA OPTIMIZADA

Nuestros sistemas hidráulicos vienen equipados con una válvula hidráulica principal monobloque. Este diseño reduce el peso a la vez que disminuye los puntos de fuga en un 40 %.



BASTIDORES DURADEROS

El bastidor estructural de dos piezas soldado robóticamente absorbe el impacto asociado con la excavación y la carga, mientras que el sistema de enganche proporciona una gran capacidad de fuerza de apoyo.



AMPLIA VARIEDAD DE ACCESORIOS

Haga más trabajos con una sola máquina. Se encuentra disponible una amplia variedad de herramientas y estilos de cucharones para optimizar estas máquinas para su operación.

MÁQUINA INTELIGENTE PARA UN FUNCIONAMIENTO EFICIENTE

TECNOLOGÍAS CAT INNOVADORAS



Su máquina viene equipada con tecnologías Cat innovadoras que le dan la ventaja. Los operadores de todos los niveles de experiencia excavarán y cargarán con más confianza, rapidez y precisión. ¿Cuál es el resultado? Mejor productividad y menores costos.



CAT PAYLOAD CON ASSIST

La tecnología Cat Payload ofrece información precisa sobre la carga del cucharón con pesaje sobre la marcha, lo que ayuda a evitar la sobrecarga o la carga baja. El bajo peso de elevación y las funciones de descarga manual optimizan el proceso final del cucharón y maximizan la eficiencia.



CAT ADVANCED PAYLOAD CON ASSIST

El sistema avanzado opcional agrega funciones como la gestión de listas. También incluye asistencia para descarga, que automatiza el proceso de ajuste de la carga final del cucharón. Con modalidad multitarea, el operador puede rastrear dos procesos de carga. La plataforma avanzada también está lista para la solución integral Despacho para Carga, integrando el cargador en el proceso de pesaje (requiere suscripción y software compatible con el proceso de pesaje de terceros).



DETECT

La cámara retrovisora es estándar. Este sistema se puede mejorar con una pantalla adicional dedicada a la cámara retrovisora, así como para un sistema Multiview (360 grados). Para completar las ofertas de Cat Detect, las máquinas pueden equiparse con un sistema de radar trasero, que cuenta con alertas sensibles a la velocidad y reconocimiento inteligente del plano del piso para evitar molestias.



PRODUCTIVIDAD CAT

Una suscripción de productividad Cat opcional proporciona información completa y útil para ayudarlo a administrar y mejorar la productividad y la rentabilidad de sus operaciones.

INFORMACIÓN EN TIEMPO REAL CON CAT LINK

ELIMINA LAS SUPOSICIONES SOBRE EL MANEJO DE SU EQUIPO

Las tecnologías Cat Link trabajan juntas para poner la información del equipo al alcance de su mano. Tenga acceso en tiempo real a la información de cada máquina de su flota en cualquier lugar de trabajo - sin importar el tamaño de la actividad o las marcas de los equipos que utiliza.



PRODUCT LINK™

Product Link™ recopila datos de sus activos en forma automática y precisa. La información de la ubicación, las horas, el consumo de combustible, la productividad, el tiempo de inactividad, los códigos de diagnóstico y la condición de la máquina se pueden ver en línea por medio de las aplicaciones para web y celular.



VISIONLINK®

Acceda a la información en cualquier momento y en cualquier lugar con VisionLink®: úsela para tomar decisiones inteligentes que aumenten la productividad, reduzcan los costos, simplifiquen el mantenimiento y mejoren la seguridad y la protección del lugar de trabajo. Con diferentes opciones de nivel de suscripción, su distribuidor Cat puede ayudarlo a configurar exactamente lo que necesita para conectar su flota y administrar su negocio sin pagar cargos extras que no desee. Las suscripciones están disponibles a través de informes por celular o por satélite (o ambos).



SERVICIOS REMOTOS

La aplicación Cat le ayuda a administrar sus activos, en cualquier momento, directamente desde su teléfono inteligente. Consulte la ubicación y los horarios de la flota, obtenga alertas de mantenimiento críticas e incluso solicite el servicio a su distribuidor Cat local.

- + **La solución de problemas remota** puede conectar la máquina al departamento de servicio del distribuidor para ayudar a diagnosticar problemas rápidamente, de manera que usted pueda volver al trabajo.
- + **Flash remoto** - obtenga actualizaciones de software enviadas a su máquina de forma remota.
- + **La Operator ID** le permite rastrear el funcionamiento de la máquina por operador individual utilizando la pantalla principal y Product Link.

SUPERIOR EFICIENCIA DE COMBUSTIBLE



MOTOR Y EMISIONES

La alta densidad de potencia y la eficiencia del combustible distinguen a nuestros motores. Certificados para cumplir las normas de emisiones, nuestros motores cuentan con sistemas electrónicos, de inyección de combustible y de gestión del aire Cat.

SISTEMA DE COMBUSTIBLE PROBADO

Los sistemas de combustible HEUI™ aumentan el desempeño y reducen el hollín del motor. La sincronización de la inyección Cat regula el proceso de inyección de combustible a través de una serie de microexplosiones temporizadas, proporcionando un mayor control de la combustión para una quema de combustible más limpia y eficiente.

INTEGRACIÓN AVANZADA DEL SISTEMA

El menor consumo de combustible es el resultado de la integración de sistemas avanzados en el motor y el sistema de emisiones, el tren de potencia, el sistema hidráulico y el sistema de refrigeración.

MODALIDADES DE POTENCIA

El funcionamiento de la máquina en la modalidad de potencia estándar, asegurará los mejores resultados de eficiencia en la mayoría de las aplicaciones. El uso de la modalidad HP+ disponible no aumentará significativamente la capacidad de excavación de la máquina, pero permitirá mayores velocidades en las pendientes en Load & Carry.

TRABAJE CON COMODIDAD

EN LA NOVEDOSA CABINA

La cabina está diseñada para maximizar el confort y la productividad, ofreciendo un entorno operativo más silencioso y espacioso y unos controles intuitivos que ayudan a reducir la fatiga, el estrés, los sonidos y las temperaturas de un trabajo exigente.



ACCESO A LA CABINA

Los escalones inclinados y las prácticas manijas facilitan el acceso al espacio de operaciones. Los escalones inclinados, la puerta de gran apertura, el abridor de puerta remoto opcional y las cómodas manijas facilitan la accesibilidad al espacio operativo.



IDENTIFICACIÓN DEL OPERADOR

Asegure el uso de la máquina con identificaciones de operador dedicadas. Los ajustes de la máquina se guardan por separado, lo que aumenta la eficacia del cambio de turno. Desbloquee la máquina mediante el código de acceso o la llave Bluetooth® opcional.



MAYOR VISIBILIDAD

Las amplias ventanas mejoran la visibilidad, mientras que los espejos convexos y puntuales facilitan la visión lateral y posterior del operario.



ASIENTO AVANZADO Y MAYOR ESPACIO PARA LAS PIERNAS

La última generación de comodidad para el operador incluye un mayor espacio para las piernas y un asiento fácilmente ajustable con un estilo actualizado y un sistema de suspensión mejorado. Está disponible en tres niveles de acabado y puede equiparse con un arnés de 4 puntos instalado con un distribuidor.



REDUCCIÓN DE RUIDO

La insonorización, sellos y soportes viscosos de la cabina disminuyen el ruido y la vibración para un entorno de trabajo más tranquilo.



DIRECCIÓN CÓMODA

El volante de dirección HMU de serie proporciona un control preciso, lo que se traduce en una comodidad y una precisión excelentes. En muchas regiones también está disponible un sistema de dirección con palanca universal electrohidráulica opcional montado en el asiento (reemplaza el volante de dirección HMU).

CONTROLES SIMPLES AL ALCANCE DE SU MANO

PANTALLA TÁCTIL

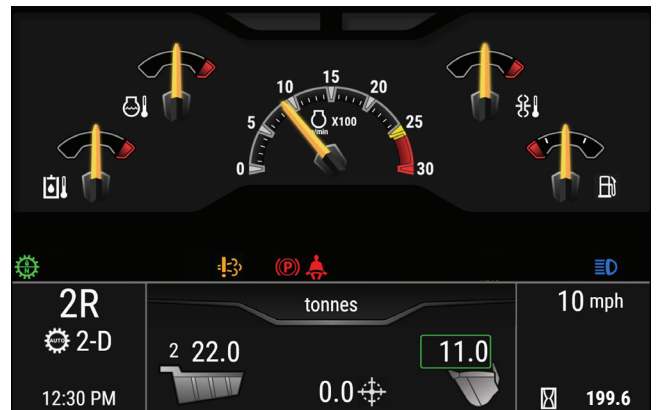
La interfaz fácil e intuitiva permite al operador trabajar con confianza y eficiencia. Incluye la identificación del operador, los ajustes de la máquina, la aplicación Job Aids, las funciones de ayuda, la seguridad, la cámara de visión trasera y el sistema integrado Cat Payload con Assist.



PANTALLA CENTRAL

Con medidores analógicos e indicadores LED fáciles de leer que permiten al operador monitorear rápidamente los parámetros críticos de salud de la máquina.

Un gran cuadro de texto muestra la información sobre la Cat Payload, así como la selección de marchas, la velocidad de desplazamiento de la máquina, el tiempo y el horómetro.



KEYPADS

Los teclados iluminados a contraluz de fácil acceso en el módulo de control de implementos y el poste A, brindan acceso instantáneo a muchas funciones y configuraciones. Solo se iluminan los botones o funciones activos, lo que lo hace muy intuitivo para el operador.





REDUCCIÓN DEL TIEMPO Y LOS COSTOS DE MANTENIMIENTO HASTA UN 12 %*

Los cargadores de ruedas Cat son fáciles de mantener y revisar, lo que elimina cualquier posible pérdida de tiempo o dinero. Los componentes principales son reparables, lo que le da a la máquina una segunda vida y, a menudo, una tercera.

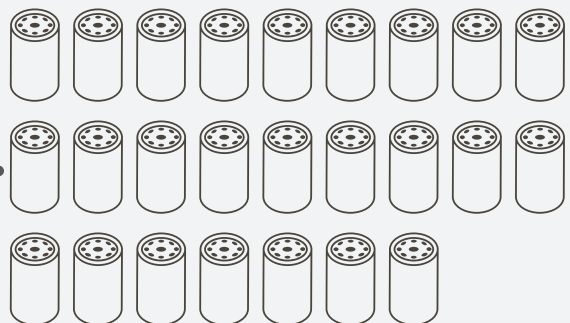
FUNCIONES CLAVE QUE LE PERMITEN AHORRAR TIEMPO, DINERO Y ENERGÍA:

- + Acceso conveniente a los centros de servicio hidráulico y eléctrico para un servicio fácil y seguro.
- + La solución de problemas remota puede conectar la máquina al departamento de servicio del distribuidor para ayudar a diagnosticar problemas rápidamente, de manera que usted pueda volver al trabajo.
- + El flash remoto funciona de acuerdo con su programación para garantizar que el software de su máquina esté actualizado para un rendimiento óptimo.
- + Autolube integrado, opcional, extiende la vida útil y de los componentes.
- + El capó basculante de una pieza hace que el acceso al compartimiento del motor sea rápido y fácil.

*Solo piezas y fluidos

MENOS FILTROS SIGNIFICA MENOS MANTENIMIENTO

25 EL 980 USA 25 FILTROS MENOS DURANTE 10 000 HORAS EN COMPARACIÓN CON EL 980L.



Menos filtros durante la vida útil de la máquina.

HAGA MÁS TRABAJO

ACCESORIOS Y ACOPLADORES VERSÁTILES

Para los lugares de trabajo que exigen más, necesita un cargador de ruedas diseñado específicamente para el trabajo. Las herramientas de trabajo Cat están diseñadas para satisfacer todas las necesidades de sus aplicaciones específicas.



VARILLAJE DE BARRA EN Z ESTÁNDAR

El varillaje de barra en Z probado combina la eficiencia de la excavación con una visibilidad nítida, altas fuerzas de desprendimiento y capacidades de producción superiores.

ACOPLADORES RÁPIDOS Y ACCESORIOS PARA HERRAMIENTAS

Un cargador de ruedas equipado con un sistema de acoplamiento rápido Cat Fusion™ es una máquina mucho más versátil. Los cucharones y herramientas se pueden cambiar sin salir de la cabina, lo que permite que la máquina se mueva rápidamente de una tarea a otra. Consulte a su distribuidor local para conocer la disponibilidad de una variedad de cucharones y horquillas especiales.

CUCHARONES DE LA SERIE PERFORMANCE

Los cucharones de la serie Performance utilizan un método sistematizado para equilibrar la forma del cucharón con las capacidades de elevación e inclinación, el peso y el varillaje de la máquina. Se encuentran disponibles una variedad de herramientas y estilos de cucharones para una variedad de aplicaciones, incluidos cucharones de uso general, piso plano, de servicio pesado para rocas y tipo carbón.

- + Carga fácil
- + Eficiencia de combustible
- + Transporta más
- + Costes de operación reducidos
- + Mayor productividad

VARILLAJE DE ELEVACIÓN ALTA

El varillaje de elevación alta opcional ofrece una mayor altura del pasador de bisagra, para cargar más fácilmente en una variedad de aplicaciones con cualquier tipo de cucharón u horquilla.

CONFIGURACIONES ESPECIALIZADAS CON DISEÑO ESPECÍFICO

Maximice el rendimiento y la durabilidad de su cargador de ruedas en las aplicaciones más difíciles con arreglos para aplicaciones específicas directamente de fábrica.

Modelos de chatarra y de desechos - la protección y el refuerzo protegen los componentes cuando se trabaja en estaciones de transferencia, depósitos de reciclaje, depósitos de chatarra y sitios de demolición.

El modelo forestal - aumenta las capacidades de elevación e inclinación para un manejo eficiente y productivo de troncos y astillas en fábricas de papel, pellets y aserraderos.

El modelo para acería - está diseñado para el desafiante entorno de trabajo de las acerías y las aplicaciones de manipulación de escoria.

El modelo de manipulador de bloques - está construido con solidez y estabilidad para realizar el trabajo en canteras de bloques.

ESPECIFICACIONES TÉCNICAS

Visite cat.com para ver todas las especificaciones.

MOTOR		
Modelo del motor	Cat® C13	
Potencia del motor @ 1800 rpm - ISO 14396:2002	303 kW	406 hp
Potencia bruta @ 1800 rpm - SAE J1995:2014	307 kW	412 hp
Potencia neta @ 1800 rpm - ISO 9249:2007, SAE J1349:2011	282 kW	378 hp
Par motor @1300 rpm - ISO 14396:2002	2172 N·m	1602 lbf·ft
Par bruto @1300 rpm - SAE J1995:2014	2192 N·m	1617 lbf·ft
Par neto @1000 rpm - ISO 9249:2007, SAE J1349:2011	2070 N·m	1527 lbf·ft
Cilindrada	12,5 L	

- El motor Cat cumple las normativas de emisión MAR-1, UN ECE R96 Stage IIIA de Brasil y Stage III de China para su uso fuera de carretera, equivalentes a Tier 3 de la EPA de los EE. UU. y Etapa IIIA de la UE.
- La potencia neta especificada es la potencia disponible al volante cuando el motor está equipado con ventilador, alternador, filtro de aire y silenciador.

PESOS		
Peso de operación	30 344 kg	66 877 lb

- Peso basado en una configuración de máquina con neumáticos radiales Bridgestone 29.5R25 VSNT L4, líquidos completos, operador, contrapeso estándar, control de amortiguación, arranque en frío, guardafangos de circulación, Product Link, ejes diferenciales abiertos (delantero/trasero), dirección secundaria, insonorización y un cucharón de uso general de 5,4 m³ (7,1 yd³) con BOCE.

CAPACIDADES DEL CUCHARÓN		
Variedad del cucharón	4,0-14,5 m³	5,25-19,0 yd³

TRANSMISIÓN					
Delantera 1	6,9 km/h	4,3 mph	Trasera 1	7,8 km/h	4,8 mph
Delantera 2	13,3 km/h	8,3 mph	Trasera 2	15,2 km/h	9,4 mph
Delantera 3	23,5 km/h	14,6 mph	Trasera 3	26,9 km/h	16,7 mph
Delantera 4	39,5 km/h	24,5 mph	Trasera 4	39,5 km/h	24,5 mph

- Velocidad máxima de desplazamiento en vehículo estándar, con cucharón vacío y neumáticos estándar L4 con radio de rodadura de 935 mm (37 pulg).

SONIDO	
Con la velocidad del ventilador de refrigeración al valor máximo:	
Nivel de presión acústica del operador (ISO 6396:2008)	75 dB(A)
Nivel de potencia acústica exterior (ISO 6395:2008)	112 dB(A)
Nivel de presión acústica exterior (SAE J88:2013)	78 dB(A)*

*Distancia de 15 m (49,2 pies), avanzando en la segunda relación de engranajes.

Con la velocidad del ventilador de enfriamiento al 70 % de su valor máximo:**	
Nivel de presión acústica del operador (ISO 6396:2008)	72 dB(A)
Nivel de potencia acústica exterior	109 dB (A)***

**Para máquinas en países de la Unión Europea y en países que adoptan las "Directivas de la UE".

***Directivas de la Unión Europea "2000/14/EC" enmendadas por "2005/88/EC".

ESPECIFICACIONES DE OPERACIÓN		
Carga estática de vuelco - giro completo de 40° - con deflexión de neumáticos	19 706 kg	43 432 lb
Carga estática de vuelco - giro completo de 40° - sin deflexión de neumáticos	20 965 kg	46 208 lb
Fuerza de desprendimiento	227 kN	51 008 lbf

- Para una configuración de máquina definida como "Peso".

- Total conformidad con ISO 14397-1:2007, Secciones 1 a 6, que requiere una verificación del 2 % entre cálculos y pruebas.

CAPACIDADES DE SERVICIO DE REABASTECIMIENTO		
Tanque de combustible	426 L	112,5 gal
Sistema de enfriamiento	50 L	13,2 gal
Cárter	37 L	9,8 gal
Transmisión	77 L	20,3 gal
Mandos diferenciales y finales - delanteros	84 L	22,2 gal
Mandos diferenciales y finales - traseros	84 L	22,2 gal
Tanque hidráulico	153 L	40,4 gal

SISTEMA HIDRÁULICO		
Sistema de implementos:		
Rendimiento máximo de la bomba (2250 rpm)	449 L/min	119 gal/min
Presión máxima de operación	34 300 kPa	4975 psi
Tiempo de ciclo hidráulico - Total	10,1 segundos	

DIMENSIONES				
	Elevación estándar		Elevación alta	
Altura hasta la parte superior del capó	3064 mm	10'1"	3064 mm	10'1"
Altura hasta la parte superior del tubo de escape	3764 mm	12'5"	3764 mm	12'5"
Altura hasta la parte superior de la ROPS	3829 mm	12'7"	3829 mm	12'7"
Espacio libre sobre el suelo	456 mm	1'5"	456 mm	1'5"
Línea central de eje trasero hasta el límite del contrapeso	2661 mm	8'9"	2661 mm	8'9"
Línea central del eje trasero al enganche	1900 mm	6'3"	1900 mm	6'3"
Distancia entre ejes	3800 mm	12'6"	3800 mm	12'6"
Longitud total (sin cucharón)	8155 mm	26'10"	8355 mm	27'5"
Altura del pasador de la bisagra en elevación máxima	4554 mm	14'11"	4775 mm	15'7"
Altura del pasador de la bisagra en altura de acarreo	632 mm	2'0"	682 mm	2'2"
Espacio libre del brazo de levantamiento en elevación máxima	3881 mm	12'8"	4125 mm	13'6"
Cadena trasera en elevación máxima	61 grados		61 grados	
Cadena trasera a la altura de transporte	48 grados		50 grados	
Cadena trasera a altura del suelo	40 grados		40 grados	
Ancho sobre neumáticos (cargado)	3260 mm	10'9"	3260 mm	10'9"
Ancho de la banda de rodadura	2440 mm	8'0"	2440 mm	8'0"

- Todas las dimensiones son aproximadas y se basan en una máquina equipada con un cucharón de uso general de 5,4 m³ (7,1 yd³) con BOCE y neumáticos radiales Bridgestone 29.5R25 VSNT L4.

SISTEMA DE AIRE ACONDICIONADO
El sistema de aire acondicionado de esta máquina contiene gas refrigerante fluorado de efecto invernadero R134a (potencial de calentamiento global = 1430). El sistema contiene 1,6 kg (3,52 lb) de refrigerante, equivalente a 2,288 toneladas métricas de CO ₂ (2,522 toneladas).

EQUIPO ESTÁNDAR Y OPCIONAL

El equipo estándar y el equipo optativo pueden variar. Consulte con su distribuidor Cat si desea obtener más información.

ENTORNO DEL OPERADOR	ESTÁNDAR	OPCIONAL
Cabina, presurizada e insonorizada	•	
Puerta, sistema de apertura remota		•
Controles de implementos EH, freno de estacionamiento	•	
Volante HMU	•	
Volante, palanca universal		•
Radio de entretenimiento (FM, AM, USB, BT)		•
Radio de entretenimiento (DAB+)		•
Radio CB accesible		•
Asiento, tela, suspensión neumática	•	
Asiento, gamuza/tela, suspensión neumática, calefactable		•
Asiento, cuero/tela, suspensión neumática, calefactado/refrigerado		•
Pantalla táctil	•	
Visibilidad: espejos, cámara de visión trasera	•	
Sistema de cámara de vistas múltiples (360°)		•
Sistema de radar trasero Cat Detect		•
Pantalla retrovisora dedicada		•
Espejos, calefactados		•
Aire acondicionado, calentador, anti escarcha (temperatura automática, ventilador)	•	
Visera, delantera y trasera, retráctil	•	
Superficie de apoyo para limpieza de ventanas, frontal		•
Ventanas, delantera, vidrio redondeado laminado de seguridad	•	
Ventanas, delantera, trabajos pesados o protectores completos		•
TECNOLOGÍAS INTEGRADAS	ESTÁNDAR	OPCIONAL
Báscula Cat Payload	•	
Autodig con Auto Set Tires	•	
Identificación del operador y seguridad de la máquina	•	
Perfiles de aplicación	•	
Job Aids	•	
Controles de ayuda y eOMM	•	
Cat Advanced Payload		•
Impresora Cat Payload		•
TREN DE FUERZA	ESTÁNDAR	OPCIONAL
Motor Cat C13	•	
Bomba eléctrica de cebado de combustible	•	
Separador de agua-combustible y filtro de combustible secundario	•	
Motor, prefiltro de aire	•	
Turbina, prefiltro de aire		•
Radiador, para grandes residuos		•
Ventilador de enfriamiento, reversible		•
Ejes, diferenciales abiertos	•	
Ejes, diferenciales de deslizamiento limitado(s)		•
Ejes, drenajes ecológicos, AOC accesible, sellos para temperaturas extremas		•
Ejes, enfriador de aceite		•
Servotransmisión, planetaria, automática	•	
Convertidor de par de torsión con bloqueo	•	
Transmisión para trabajos pesados		•

TREN DE FUERZA (CONTINUACIÓN)	ESTÁNDAR	OPCIONAL
Frenos de servicio, hidráulico, disco húmedo completamente cerrado, indicadores de desgaste	•	
Sistema de frenado integrado (IBS)	•	
Freno de estacionamiento, calibrador en los ejes delanteros, aplicado por resorte, liberado por presión	•	
SISTEMA HIDRÁULICO	ESTÁNDAR	OPCIONAL
Sistema de implementos, detección de carga con bomba de pistones de caudal variable	•	
Sistema de implementos, detección de carga con bomba de pistones de caudal variable dedicada	•	
Control de amortiguación, acumuladores dobles		•
3ª función auxiliar con control de amortiguación		•
Válvulas para toma de muestras de aceite, mangueras, Cat XT™	•	
Control de acoplador rápido		•
SISTEMA ELÉCTRICO	ESTÁNDAR	OPCIONAL
Sistema de arranque y carga, 24 V	•	
Motor de arranque, eléctrico, trabajo pesado	•	
Arranque en frío, 120V o 240V		•
Luces: halógenas, 4 luces de trabajo en la cabina, 2 luces de carretera delanteras con intermitentes, 2 luces de trabajo del capó trasero	•	
Luces: LED		•
Baliza de advertencia		•
Luces estroboscópicas de marcha atrás		•
SISTEMA MONITOR	ESTÁNDAR	OPCIONAL
Tablero delantero con indicadores analógicos, pantalla LCD y luces de advertencia	•	
Monitor de pantalla táctil principal (Cat Payload, pantallas cuádruples, ajustes y mensajes de la máquina)	•	
VARILLAJE	ESTÁNDAR	OPCIONAL
Elevación estándar, barra en Z	•	
Elevación alta, barra en Z		•
Desconexión: levantar e inclinar	•	
EQUIPO ADICIONAL	ESTÁNDAR	OPCIONAL
Sistema Cat Autolube		•
Guardafangos, extensiones o circulación		•
Protectores: tren de fuerza, cárter, cilindros de la cabina, trasero		•
Aceite hidráulico biodegradable		•
Sistema de cambio de aceite de alta velocidad		•
Sistema de salida trasero		•
Llenado rápido del tanque de combustible		•
Caja de herramientas		•
Cuñas para ruedas		•
Sistema de dirección secundaria, eléctrico		•
CONFIGURACIONES ESPECIALES	ESTÁNDAR	OPCIONAL
Manipulador de áridos		•
Desperdicios y chatarra		•
Forestal		•
Acería		•
Manipulador de bloques		•

Para obtener información más completa sobre los productos Cat, los servicios del distribuidor y las soluciones para la industria, visítenos en la web en www.cat.com

VisionLink® es una marca comercial de Trimble Navigation Limited, registrada en los Estados Unidos y en otros países.

Los materiales y las especificaciones están sujetos a cambios sin previo aviso. Las máquinas en las fotografías pueden incluir equipos adicionales. Consulte con su distribuidor Cat para conocer las opciones disponibles.

© 2021 Caterpillar. Todos los derechos reservados. CAT, CATERPILLAR, LET'S DO THE WORK, sus respectivos logotipos, Fusion, XT, Product Link, HEUI, "Caterpillar Corporate Yellow", la imagen comercial "Power Edge" y "Modern Hex" de Cat, así como la identidad corporativa y de producto aquí utilizados, son marcas comerciales de Caterpillar y no pueden utilizarse sin su autorización.

www.cat.com www.caterpillar.com



ASXQ3269-00
Número de compilación: 14A
(Afr-ME, CEI, Aus-NZ, S Am,
SE Asia, China, India,
Indonesia, Turquía)

